

Cassette Compacto 600x600

Conjuntos Axiales Current Loop



T-MBQ4-03E
Panel recomendado



RG10N3(2HS)/BGEF
Control recomendado



Unidad exterior
12k - 42k



Modelo conjunto		MCAU-35(12)N8Q(GA)	MCAU-52(18)N8Q(GA)	
Unidad interior		MCA3U-12HRFNX-QRDOW(GA)	MCA3U-18HRFNX-QRDOW(GA)	
Unidad exterior		MOX230-12HFN8-QRDOW(GA)	MOX330U-18HFN8-QRDOW(GA)	
Capacidad	Frigorífica nominal (mín./máx.)	kW	3,52 (0,85 / 4,11)	5,28 (2,9 / 5,59)
	Calorífica nominal (mín./máx.)	kW	3,81 (0,47 / 4,31)	5,57 (2,37 / 6,1)
	Calorífica nominal a -7°C	kW	2,4	3,72
Consumo	Frío nominal (mín./máx.)	W	1.010 (168 / 1.434)	1.633 (720 / 2.088)
	Calor nominal (mín./máx.)	W	1.019 (124 / 1.376)	1.540 (700 / 1.930)
	Calor nominal a -7°C	W	870	1.430
Eficiencia energética	EER		3,35	3,24
	COP		3,74	3,48
	SEER - Clasificación energética		6,10 - A++	6,10 - A++
	SCOP - Clasificación energética		4,00 - A+	4,00 - A+
	COP -7°C		2,75	2,6
Unidad interior	Caudal de aire bj/me/al	m³/h	389 / 485 / 569	479 / 584 / 680
	Presión sonora bj/me/al	dB(A)	34,5 / 37,5 / 42	39 / 44 / 45,4
	Nivel de potencia acústica	dB(A)	57	59
	Ancho/alto/fondo	mm	570 / 260 / 570	570 / 260 / 570
	Peso neto	kg	16,3	16
Panel	Alimentación	V/f/Hz	Con la comunicación	Con la comunicación
	Cableado alimentación	mm²	Con la comunicación	Con la comunicación
Unidad exterior	Modelo		T-MBQ4-03E	T-MBQ4-03E
	Ancho/alto/fondo	mm	647 / 50 / 647	647 / 50 / 647
	Peso neto	kg	2,5	2,5
	Tipo de compresor		Rotativo	Rotativo
	Caudal de aire	m³/h	2.200	2.100
	Presión sonora	dB(A)	53,6	56
	Nivel de potencia acústica	dB(A)	62	65
	Ancho/alto/fondo	mm	765 / 555 / 303	805 / 554 / 330
	Peso neto	kg	26,6	32,5
	Alimentación	V/f/Hz	220-240/1/50	220-240/1/50
Cableado comunicación apantallado	Cableado alimentación	mm²	(2+T)x1,5	(2+T)x1,5
		mm²	4x1	4x1
Refrigerante	Tipo refrigerante		R-32	R-32
	Carga de fábrica/adicional	kg	0,72 / 0,012	1,15 / 0,012
	Diámetro tubería líquido/gas	pulg	1/4" / 3/8"	1/4" / 1/2"
	Long. máx. tubería total/vertical	m	25 / 10	30 / 20
Rango de trabajo	Tª exterior para refrigeración mín./máx.	°C	-15°C / 50°C	-15°C / 50°C
	Tª exterior para calefacción mín./máx.	°C	-15°C / 24°C	-15°C / 24°C
P.V.R.	Unidad interior		520 €	619 €
	Unidad exterior		818 €	1.036 €
	Panel		66 €	66 €
	Control recomendado		30 €	30 €
Conjunto			1.434 €	1.751 €

Controles compatibles

Control por cable



KJR-120G2/
TFBG-E
(P.V.R. 79 €)

Control WiFi



WF-60A1-C
(P.V.R. 113 €)



IS-IR-WIFI-1
(P.V.R. 359 €)

Para más información, consultar la gama de Controles.

Capacidad frigorífica y calorífica. Consumo frío y calor. Eficiencia energética: Datos en condiciones estándar. Las condiciones reales de funcionamiento dependen del lugar en el que se ha instalado el equipo y del uso al que se le someta.

Presión sonora: La medición de la presión sonora se realiza en una cámara semianecoica a una distancia de 1 m de la máquina.

Cableado alimentación: El cableado de alimentación es orientativo hasta 10 m. Debe calcularse de manera específica para cada instalación.

Carga adicional: La carga de fábrica es válida para hasta 5 m (línea de líquido). Para más distancia, se requiere una carga adicional según la fórmula $0,012 \text{ kg/m} \times (L-5)$ si la línea de líquido es 1/4". Para diámetros mayores usar $0,024 \text{ kg/m} \times (L-5)$.

Controles compatibles: Las unidades pueden integrar uno de los controles de la tabla o el recomendado por Midea. Para conocer más acerca de las compatibilidades, consulte el capítulo de Controles.

NOTA: Antes de realizar la instalación de estos equipos, debe consultar la legislación vigente relativa a los gases refrigerantes.

Cassette SuperSlim 840x840

Conjuntos Axiales Current Loop



T-MBQ4-04A1

Panel recomendado
(Hasta fin de existencias)

T-MBQ4-04AWD

Panel Breezeless



RG10N3(2HS)/BGEF
Control recomendado



Unidad exterior
12k - 42k



Unidad exterior
48k - 55k



Refrig. R-32



Tecnología
Breezeless



Contacto
ON/OFF



Sensor de
presencia



Smart Home



Aporte de
aire exterior



Herzios

Modelo conjunto			MCD1-71(24) N8Q(GA)	MCD1-90(30) N8Q(GA)	MCD1-105(36) N8Q(GA)	MCD1-105(36) N8R(GA)
Unidad interior			MCD1-24HRFNX- QRDOW(GA)	MCD1-30HRFNX- QRDOW(GA)	MCD1-36HRFNX- QRDOW(GA)	MCD1-36HRFNX- QRDOW(GA)
Unidad exterior			MOX430U-24HFN8- QRDOW(GA)	MOD30U-30HFN8- QRDOW(GA)	MOD30U-36HFN8- QRDOW(GA)	MOD30U-36HFN8- RRDOW(GA)
Capacidad	Frigorífica nominal (mín./máx.)	kW	7,03 (3,3 / 7,91)	8,79 (2,23 / 9,38)	10,55 (2,7 / 11,43)	10,55 (2,7 / 11,43)
	Calorífica nominal (mín./máx.)	kW	7,62 (2,81 / 8,94)	9,38 (2,7 / 9,73)	11,14 (2,78 / 12,66)	11,14 (2,78 / 12,66)
Consumo	Calorífica nominal a -7°C	kW	3,31	6,55	7,52	7,08
	Frío nominal (mín./máx.)	W	2.320 (780 / 2.748)	2.750 (190 / 3.000)	4.000 (890 / 4.150)	4.000 (890 / 4.150)
	Calor nominal (mín./máx.)	W	1.900 (610 / 2.700)	2.450 (430 / 2.550)	3.000 (780 / 4.000)	3.000 (780 / 4.000)
Eficiencia energética	Calor nominal a -7°C	W	1.250	2.570	2.890	2.670
	EER		2,88	3,20	2,65	2,65
	COP		4,10	4,00	3,68	3,68
	SEER - Clasificación energética		6,10 - A++	6,10 - A++	6,10 - A++	6,10 - A++
SCOP - Clasificación energética			4,00 - A+	4,00 - A+	4,00 - A+	4,00 - A+
COP -7°C			2,65	2,55	2,6	2,65
Unidad interior	Caudal de aire b _j /me/al	m ³ /h	992 / 1.118 / 1.247	1.300 / 1.530 / 1.700	1.300 / 1.530 / 1.700	1.300 / 1.530 / 1.700
	Presión sonora b _j /me/al	dB(A)	42 / 47,5 / 50	46 / 48 / 50,5	46 / 49 / 51	46 / 49 / 51
	Nivel de potencia acústica	dB(A)	59	63	64	64
	Ancho/alto/fondo	mm	830 / 205 / 830	830 / 245 / 830	830 / 245 / 830	830 / 245 / 830
	Peso neto	kg	21,6	24,6	27,2	27,2
	Alimentación	V/f/Hz	Con la comunicación	Con la comunicación	Con la comunicación	Con la comunicación
	Cableado alimentación	mm ²	Con la comunicación	Con la comunicación	Con la comunicación	Con la comunicación
Panel	Modelo		T-MBQ4-04AWD	T-MBQ4-04AWD	T-MBQ4-04AWD	T-MBQ4-04AWD
	Ancho/alto/fondo	mm	950 / 55 / 950	950 / 55 / 950	950 / 55 / 950	950 / 55 / 950
Unidad exterior	Peso neto	kg	6	6	6	6
	Tipo de compresor		Rotativo	Rotativo	Rotativo	Rotativo
	Caudal de aire	m ³ /h	3.500	3.800	4.000	4.000
	Presión sonora	dB(A)	60	62	63	63
	Nivel de potencia acústica	dB(A)	69	70	70	70
	Ancho/alto/fondo	mm	890 / 673 / 342	946 / 810 / 410	946 / 810 / 410	946 / 810 / 410
	Peso neto	kg	43,9	52,8	66,9	80,5
Cableado comunicación apantallado	Alimentación	V/f/Hz	220-240/1/50	220-240/1/50	220-240/1/50	380-415/3/50
	Cableado alimentación	mm ²	(2+T)x2,5	(2+T)x2,5	(2+T)x4	(4+T)x2,5
Refrigerante	Tipo refrigerante		R-32	R-32	R-32	R-32
	Carga de fábrica/adicional	kg	1,9 / 0,024	2 / 0,024	2,4 / 0,024	2,4 / 0,024
	Diámetro tubería líquido/gas	pulg	3/8" / 5/8"	3/8" / 5/8"	3/8" / 5/8"	3/8" / 5/8"
	Long. máx. tubería total/vertical	m	50 / 25	50 / 25	75 / 30	75 / 30
	Tª exterior para refrigeración mín./máx.	°C	-15°C / 50°C	-15°C / 50°C	-15°C / 50°C	-15°C / 50°C
Rango de trabajo	Tª exterior para calefacción mín./máx.	°C	-15°C / 24°C	-15°C / 24°C	-15°C / 24°C	-15°C / 24°C
	P.V.R.					
Unidad interior			696 €	900 €	900 €	900 €
Unidad exterior			1.369 €	1.548 €	2.016 €	2.242 €
Panel			125 €	125 €	125 €	125 €
Control recomendado			30 €	30 €	30 €	30 €
Conjunto			2.220 €	2.603 €	3.071 €	3.297 €

Controles compatibles

Control por cable



KJR-120X/
TFBG-E
(P.V.R. 94 €)



KJR-
120M1(X6W)/
BGEF 1.0 *
(P.V.R. 93 €)



KFR-120Q/BD-
FJB-W.2
(P.V.R. 113 €)



IS-IR-WIFI-1
(P.V.R. 359 €)

Control WiFi

Para más información, consultar la gama de Controles.
* No incluye opción WIFI.

Capacidad frigorífica y calorífica. Consumo frío y calor. Eficiencia energética: Datos en condiciones estándar. Las condiciones reales de funcionamiento dependen del lugar en el que se ha instalado el equipo y del uso al que se le someta.

Presión sonora: La medición de la presión sonora se realiza en una cámara semianecoica a una distancia de 1 m de la máquina.

Cableado alimentación: El cableado de alimentación es orientativo hasta 10 m. Debe calcularse de manera específica para cada instalación.

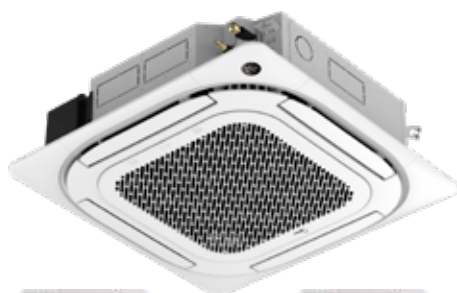
Carga adicional: La carga de fábrica es válida para hasta 5 m (línea de líquido). Para más distancia, se requiere una carga adicional según la fórmula $0,012 \text{ kg/m} \times (L-5)$ si la línea de líquido es 1/4". Para diámetros mayores usar $0,024 \text{ kg/m} \times (L-5)$.

Controles compatibles: Las unidades pueden integrar uno de los controles de la tabla o el recomendado por Midea. Para conocer más acerca de las compatibilidades, consulte el capítulo de Controles.

NOTA: Antes de realizar la instalación de estos equipos, debe consultar la legislación vigente relativa a los gases refrigerantes.

Cassette SuperSlim 840x840

Conjuntos Axiales Current Loop



Unidad exterior
12k - 42k

Unidad exterior
48k - 55k



T-MBQ4-04A1

Panel recomendado

(Hasta fin de existencias)



T-MBQ4-04AWD

Panel Breezeless



Refrig. R-32



Tecnología Breezeless



Contacto ON/OFF



Sensor de presencia



Smart Home



Aporte de aire exterior



Herzios

Modelo conjunto		MCD1-125(42)N8Q(GA)	MCD1-140(48)N8R(GA)	MCD1-160(55)N8R(GA)		
Unidad interior		MCDI-42HRFNX-QRDOW(GA)	MCDI-48HRFNX-QRDOW(GA)	MCDI-55HRFNX-QRDOW(GA)		
Unidad exterior		MOD30U-42HFN8-QRDOW(GA)	MOE30U-48HFN8-RRDOW(GA)	MOE30U-55HFN8-RRDOW(GA)		
Capacidad	Frigorífica nominal (mín./máx.)	kW	12,02 (2,93 / 12,31)	14,07 (3,52 / 15,83)	15,24 (4,1 / 16,71)	
	Calorífica nominal (mín./máx.)	kW	13,48 (3,37 / 14,07)	16,12 (4,1 / 17,29)	18,17 (4,4 / 19,93)	
	Calorífica nominal a -7°C	kW	8,41	9,74	10,53	
Consumo	Frío nominal (mín./máx.)	W	4.200 (680 / 4.350)	4.650 (800 / 5.900)	5.000 (980 / 6.200)	
	Calor nominal (mín./máx.)	W	3.700 (750 / 4.250)	4.580 (900 / 5.500)	5.550 (1.020 / 6.700)	
	Calor nominal a -7°C	W	3.170	3.630	4.070	
Eficiencia energética	EER		2,85	3,03	2,95	
	COP		3,60	3,50	3,22	
	SEER - Clasificación energética		6,10 - A++	6,10 - A++	6,10 - A++	
	SCOP - Clasificación energética		4,00 - A+	4,00 - A+	4,00 - A+	
	COP -7°C		2,65	2,68	2,59	
Unidad interior	Caudal de aire bj/me/al	m³/h	1.600 / 1.750 / 1.900	1.600 / 1.750 / 1.900	1.650 / 1.850 / 2.000	
	Presión sonora bj/me/al	dB(A)	47,5 / 50 / 52,5	48 / 50,5 / 52,5	49,5 / 52 / 54,5	
	Nivel de potencia acústica	dB(A)	66	66	66	
Unidad exterior	Ancho/alto/fondo	mm	830 / 287 / 830	830 / 287 / 830	830 / 287 / 830	
	Peso neto	kg	29,3	29,3	29,3	
	Alimentación	V/f/Hz	Con la comunicación	Con la comunicación	Con la comunicación	
Panel	Cableado alimentación	mm²	Con la comunicación	Con la comunicación	Con la comunicación	
	Modelo		T-MBQ4-04AWD	T-MBQ4-04AWD	T-MBQ4-04AWD	
	Ancho/alto/fondo	mm	950 / 55 / 950	950 / 55 / 950	950 / 55 / 950	
	Peso neto	kg	6	6	6	
	Tipo de compresor		Rotativo	Rotativo	Rotativo	
	Caudal de aire	m³/h	4.000	7.500	7.500	
	Presión sonora	dB(A)	63	63,5	64	
	Nivel de potencia acústica	dB(A)	72	74	75	
	Unidad exterior	Ancho/alto/fondo	mm	946 / 810 / 410	952 / 1.333 / 415	952 / 1.333 / 415
		Peso neto	kg	71	103,7	107
Alimentación		V/f/Hz	220-240/1/50	380-415/3/50	380-415/3/50	
Cableado comunicación apantallado	Cableado alimentación	mm²	(2+T)x4	(4+T)x2,5	(4+T)x2,5	
		mm²	4x1	4x1	4x1	
Refrigerante	Tipo refrigerante		R-32	R-32	R-32	
	Carga de fábrica/adicional	kg	2,8 / 0,024	2,9 / 0,024	3 / 0,024	
	Diámetro tubería líquido/gas	pulg	3/8" / 5/8"	3/8" / 5/8"	3/8" / 5/8"	
	Long. máx. tubería total/vertical	m	75 / 30	75 / 30	75 / 30	
Rango de trabajo	Tª exterior para refrigeración mín./máx.	°C	-15°C / 50°C	-15°C / 50°C	-15°C / 50°C	
	Tª exterior para calefacción mín./máx.	°C	-15°C / 24°C	-15°C / 24°C	-15°C / 24°C	
P.V.R.	Unidad interior		952 €	988 €	1.060 €	
	Unidad exterior		2.375 €	2.746 €	3.003 €	
	Panel		125 €	125 €	125 €	
	Control recomendado		30 €	30 €	30 €	
	Conjunto		3.482 €	3.889 €	4.218 €	

Controles compatibles

Control por cable



KJR-120X/
TFBG-E
(P.V.R. 94 €)



KJR-120M(X6W)/
BGEF 1.0 *
(P.V.R. 93 €)



KFR-120Q/BD-
FJB-W.2
(P.V.R. 113 €)



IS-IR-WIFI-1
(P.V.R. 359 €)

Control WiFi

Para más información, consultar la gama de Controles.
* No incluye opción WiFi.

Capacidad frigorífica y calorífica. Consumo frío y calor. Eficiencia energética: Datos en condiciones estándar. Las condiciones reales de funcionamiento dependen del lugar en el que se ha instalado el equipo y del uso al que se le someta.

Presión sonora: La medición de la presión sonora se realiza en una cámara semianecoica a una distancia de 1 m de la máquina.

Cableado alimentación: El cableado de alimentación es orientativo hasta 10 m. Debe calcularse de manera específica para cada instalación.

Carga adicional: La carga de fábrica es válida para hasta 5 m (línea de líquido). Para más distancia, se requiere una carga adicional según la fórmula $0,012 \text{ kg/m} \times (L-5)$ si la línea de líquido es 1/4". Para diámetros mayores usar $0,024 \text{ kg/m} \times (L-5)$.

Controles compatibles: Las unidades pueden integrar uno de los controles de la tabla o el recomendado por Midea. Para conocer más acerca de las compatibilidades, consulte el capítulo de Controles.

NOTA: Antes de realizar la instalación de estos equipos, debe consultar la legislación vigente relativa a los gases refrigerantes.