

Fancoils

Gama Unidades Terminales de Agua

Presentación de gama	150
Fancoils de Suelo/Techo 2ª generación	154
Fancoils Mural	155
Fancoils de Cassette V1.....	156
Fancoils de Cassette V2	157
Fancoils de Conducto_Baja presión	158
Fancoils de conducto_Media presión	159
Fancoils de conducto_Alta presión.....	160
Fancoils de Conducto_Alta presión V2.....	161
Controles Fancoils.....	162



Alta eficiencia energética



Gran versatilidad en el control del fancoil



Diseño elegante y funcional



Fancoils

Presentación de gama



Fancoils de Suelo/Techo - 2ª generación

Esta 2ª generación cuenta con una electrónica mejorada, control de última generación y un diseño orgánico que permite que el aire fluya de una forma más natural.



Potencia frig. **2kW** **3.5kW** **4kW** **7kW** a 2 Tubos



Fancoils Murales V1

Estos fancoils murales cuentan con un diseño estético, compacto y elegante. Incorporan una pantalla LED translúcida que consigue estilizar y modernizar sus líneas gracias a la tecnología más avanzada del mercado.



Potencia frig. **2,5kW** **4kW** a 2 Tubos



Fancoils Murales V2

Nuevo diseño, más elegante y electrónica con entrada de señal 0-10V para controlar el ventilador DC y salida Modbus.



Potencia frig. **2,5kW** **4kW** **5kW** a 2 Tubos



Fancoils de Cassette V1

Estas unidades con el panel de 360° consiguen una climatización uniforme, rápida y de gran alcance. Se adaptan a cualquier espacio, incluso en techos poco profundos sin que sobresalgan, quedando totalmente integradas.



Potencia frig. **3kW** **4kW** **6kW** a 2 Tubos

Potencia frig. **2,5kW** **3kW** **5kW** **6kW** **9kW** a 4 Tubos

Fancoils de Cassette V2



- Salida de aire 360°
- Lamas independientes
- Ventilador interior DC Inverter
- Posibilidad regulación 0-10V
- Modbus
- Compatible con Airzone

Potencia frig. **6kW 8kW 11kW** a 2 Tubos

Potencia frig. **5kW 6,5kW 8kW** a 4 Tubos

Fancoils de Conducto - Baja presión



- Aporte de aire exterior
- Doble posibilidad de aspiración
- Ventilador EC
- Compatible con Airzone

Potencia frig. **2kW 3kW 4kW 6kW 8kW 9kW 11kW** a 2 Tubos

Potencia frig. **1,5kW 2kW 3kW 4kW 5kW** a 4 Tubos

Fancoils de Conducto - Media y Alta presión



- Aporte de aire exterior
- Doble posibilidad de aspiración
- Ventilador EC
- Posibilidad reduc. nivel sonoro
- Instalación vertical y horizontal

Potencia frig. **7,5kW 10kW 13kW 15kW 17kW 18kW 21kW** a 2 Tubos

Potencia frig. **7kW 8kW 10kW 12kW 13kW 15kW 17kW 20kW** a 4 Tubos

Fancoils de Conducto - Alta presión V2



- Aporte de aire exterior
- Ventilador EC
- Posibilidad reduc. nivel sonoro

Potencia frig. **7kW 10kW 13kW 16kW 19kW 27kW** a 2 Tubos

Potencia frig. **7kW 10kW 13kW 16kW 19kW 27kW** a 4 Tubos



Fancoils

Midea presenta su gama de fancoils, unidades terminales de agua que incorporan ventiladores DC en prácticamente toda la gama. Estas unidades son el complemento perfecto para la gama de enfriadoras de Midea.

El confort del agua

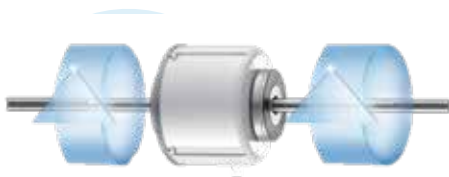
Las unidades fancoil ofrecen un sistema de climatización formado por una batería de agua y un ventilador. Este tipo de unidades son ideales para locales comerciales y grandes superficies, ya que sólo necesitan una red de tuberías para abastecer al fancoil con agua fría o caliente. Midea incorpora las últimas tecnologías en sus unidades terminales de agua para edificios comerciales y grandes instalaciones residenciales.

Diseño vanguardista acompañado por unas máximas prestaciones

Todas las unidades destacan por su diseño elegante, compacto y funcional, ya que Midea no ha dudado en dotar a sus fancoils de una estética cuidada y vanguardista.



Eficiencia energética



Dentro de la misma filosofía, Midea no solo ha cuidado la estética, sino también el consumo. Estos fancoils están dotados con tecnologías energéticamente eficientes y ecológicas, por lo que reducen el consumo energético de una instalación aportando un ahorro económico al usuario.

Instalación y mantenimiento impecables



Toda la gama ha sido dotada con las máximas prestaciones para facilitar la instalación, reducir el tiempo y tareas de mantenimiento, y maximizar el confort para el usuario.



Unidades disponibles en 2 y 4 tubos

Las unidades de cassette 600x600, las unidades de cassette 840x840 y los conductos están disponibles en configuración de 2 y de 4 tubos.

Las configuraciones de cuatro tubos se caracterizan por permitir que en una misma instalación estén funcionando, de forma independiente y simultánea, unidades tanto en modo frío como en modo calor.

Las baterías de los fancoils de cuatro tubos son de dos filas para trabajar en modo frío, mientras que en modo calor son de una fila.

Las unidades de conductos y de cassette incluyen de serie una bandeja de condensados ampliada.

Los fancoils de tipo conducto, cassette y mural ofrecen un kit de tuberías opcional en forma de «L» para facilitar su instalación.



Todas las opciones a su alcance

Para poder adaptarse a todos los requisitos funcionales y estéticos de su instalación, la gama está compuesta por unidades tipo conducto, suelo/techo, cassette de 600x600, cassette de 840x840 y murales. Midea dispone de una solución perfecta para cualquier necesidad.

Equipos silenciosos

Los fancoils de Midea no solo aportan confort con sus tecnologías de ajuste de caudal en función de la carga térmica para una mínima fluctuación de temperatura, también son equipos silenciosos que respetan la armonía del entorno vital.

Gran variedad y tipología de controles

Los fancoils Midea disponen de una amplia gama de controles, ya sean individuales inalámbricos, individuales por cable, centralizados o pasarelas para integrarse en sistemas de gestión de edificios. A nivel estético y funcional, Midea ofrece desde el clásico termostato convencional, con sonda, rueda de selección de temperatura y dos interruptores (calor/off/frío y 3 velocidades), hasta los más avanzados controles táctiles.

Todos los fancoils de Midea son compatibles de serie con estos controles, a excepción de los Fancoils de Conducto y los Fancoils de Suelo/Techo, que disponen de controles básicos y de una interfaz (con su versión de 2 o de 4 tubos) para ser gestionados por medio de los controles más avanzados.



Fancoils de Suelo/Techo 2ª generación



Suelo/Techo con envolvente



Suelo/Techo sin envolvente



KJRP-75A/BK-E
Control recomendado



Posibilidad
regulación
0-10V



Suelo/Techo



Modbus



Contacto
ON/OFF



Ventilador
interior DC
Inverter



Compatible
con Airzone

Suelo/Techo con envolvente

Modelo		MKH2-V250-R3	MKH2-V350-R3	MKH2-V500-R3	MKH2-V800-R3	
Capacidad	Frigorífica mín./máx.	kW	1,19 / 2,35	2,2 / 3,5	2,71 / 4,3	4,57 / 7,35
	Frigorífica sensible mín./máx.	kW	0,86 / 1,79	1,57 / 2,65	1,91 / 3,25	3,45 / 5,87
	Calorífica mín./máx.	kW	1,34 / 2,6	2,19 / 3,5	2,6 / 4,3	4,71 / 8,05
Consumo mín./máx.			7 / 17	10 / 26	14 / 50	22 / 113
	Caudal de aire bj/me/al	m³/h	190 / 315 / 400	340 / 470 / 595	410 / 580 / 790	685 / 1.015 / 1.360
Unidad interior	Presión sonora bj/me/al	dB(A)	29 / 37 / 43	37 / 45 / 52	43 / 52 / 59	49 / 58 / 64
	Ancho/alto/fondo	mm	1.020 / 495 / 200	1.240 / 495 / 200	1.240 / 495 / 200	1.360 / 495 / 200
	Peso neto	kg	21,5	25,5	25,5	32,5
	Alimentación	V/f/Hz	220/1/50	220/1/50	220/1/50	220/1/50
Sistema hidráulico	Caudal de agua refrigeración mín./máx.	m³/h	0,21 / 0,4	0,38 / 0,6	0,47 / 0,74	0,79 / 1,27
	Conexiones hidráulicas	pulg.	3/4"	3/4"	3/4"	3/4"
Pérdida de carga evaporador	Refrigeración mín./máx.	kPa	4,6 / 13,3	15,4 / 34,1	22,8 / 54,2	19,4 / 44,1
	Calefacción mín./máx.	kPa	4,5 / 14,3	14,8 / 35,1	22,3 / 54,3	18,2 / 46,9
P.V.R.	Unidad interior		482 €	513 €	606 €	689 €
	Control recomendado		90 €	90 €	90 €	90 €
	Conjunto		572 €	603 €	696 €	779 €

Suelo/Techo sin envolvente

Modelo		MKH3-V250-R3	MKH3-V350-R3	MKH3-V500-R3	MKH3-V800-R3	
Capacidad	Frigorífica mín./máx.	kW	1,19 / 2,35	2,2 / 3,5	2,71 / 4,3	4,57 / 7,35
	Frigorífica sensible mín./máx.	kW	0,86 / 1,79	1,57 / 2,65	1,91 / 3,25	3,45 / 5,87
	Calorífica mín./máx.	kW	1,34 / 2,6	2,19 / 3,5	2,6 / 4,3	4,71 / 8,05
Consumo mín./máx.			7 / 17	10 / 26	14 / 50	22 / 113
	Caudal de aire bj/me/al	m³/h	190 / 315 / 400	340 / 470 / 595	410 / 580 / 790	685 / 1.015 / 1.360
Unidad interior	Presión sonora bj/me/al	dB(A)	29 / 37 / 43	37 / 45 / 52	43 / 52 / 59	49 / 58 / 64
	Ancho/alto/fondo	mm	858 / 455 / 200	1.078 / 455 / 200	1.078 / 455 / 200	1.198 / 551 / 200
	Peso neto	kg	16,5	19,5	19,5	25
	Alimentación	V/f/Hz	220/1/50	220/1/50	220/1/50	220/1/50
Sistema hidráulico	Caudal de agua refrigeración mín./máx.	m³/h	0,21 / 0,4	0,38 / 0,6	0,47 / 0,74	0,79 / 1,27
	Conexiones hidráulicas	pulg.	3/4"	3/4"	3/4"	3/4"
Pérdida de carga evaporador	Refrigeración mín./máx.	kPa	4,6 / 13,3	15,4 / 34,1	22,8 / 54,2	19,4 / 44,1
	Calefacción mín./máx.	kPa	4,5 / 14,3	14,8 / 35,1	22,3 / 54,3	18,2 / 46,9
P.V.R.	Unidad interior		482 €	513 €	606 €	689 €
	Control recomendado		90 €	90 €	90 €	90 €
	Conjunto		572 €	603 €	696 €	779 €

	Modelo	P.V.R.
Control por cable recomendado	KJRP-75A/BK-E	90 €
Termostato tipo rueda para 2 tubos	KJR-18B	60 €
Termostato digital para 2 tubos	KJRP-86I/MFK-E	116 €
Kit tubería para MKH2(3)-V250-R3 hasta MKH2(3)-V500-R3	KIT TUB FC 2S(E)-2T	66 €
Kit tubería para MKH2(3)-V800-R3	KIT TUB FC 2S(E)-2T-1	66 €
Válvula 3 vías 3/4	KV3-FC 3/4	41 €
Actuador ON/OFF	KACT-O	41 €

El producto cumple con la Directiva Europea ErP (Energy Related Products), que incluye el Reglamento Delegado (UE) Nº 2016/2281 de la Comisión, también conocido como Ecodesign LOT21.

Caudal de aire sin conductos (0 Pa de presión disponible).

Capacidad frigorífica y frigorífica sensible. Caudal de agua refrigeración.

Pérdida carga evaporador refrigeración: Agua en la entrada del intercambiador 7°C (salto térmico 5°C) - Aire ambiente 27°C DB/19°C WB.

Capacidad calorífica. Pérdida carga evaporador calefacción: Agua en la entrada del intercambiador 45°C (salto térmico 5°C) - Aire ambiente 20°C.

Presión sonora: Niveles sonoros medidos en cámara anecoica y referidos a una unidad para la instalación de 2 tubos. El nivel de la presión sonora se refiere a la medición realizada a 1 m de distancia de la superficie externa de la unidad, funcionando en campo abierto.



V1



V2



RM12F
Control recomendado



Posibilidad
regulación
0-10V

Modbus

Contacto
ON/OFF

Doble
posibilidad
de desagüe

Ventilador
interior DC
Inverter

Compatible
con Airzone

2 Tubos

Modelo		MKG-V250B (V1)	MKG-V400B (V1)
Capacidad	Frigorífica mín./máx.	2,39 / 2,7	2,88 / 3,81
	Frigorífica sensible mín./máx.	1,85 / 2,15	2,31 / 3,18
	Calorífica mín./máx.	2,58 / 2,94	3,09 / 4,3
Consumo mín./máx.		8 / 13	15 / 34
Unidad interior	Caudal de aire bj/me/al	400 / 454 / 492	590 / 689 / 825
	Presión sonora bj/me/al	27 / 30 / 32	35 / 39 / 45
	Ancho/alto/fondo	915 / 290 / 230	915 / 290 / 230
	Peso neto	12,7	12,7
	Alimentación	V/f/Hz	220-240/1/50
Sistema hidráulico	Caudal de agua refrigeración mín./máx.	0,42 / 0,48	0,51 / 0,67
	Conexiones hidráulicas	pulg.	3/4"
Pérdida de carga evaporador	Refrigeración mín./máx.	25,4 / 31,6	33 / 56,7
	Calefacción mín./máx.	30,2 / 32,7	35,7 / 51,9
P.V.R.	Unidad interior	501 €	510 €
	Control recomendado	81 €	81 €
	Conjunto	582 €	591 €

2 Tubos

Modelo		MKG-V250B (V2)	MKG-V400B (V2)	MKG-V600B (V2)
Capacidad	Frigorífica mín./máx.	2,39 / 2,7	2,88 / 3,81	3,79 / 4,87
	Frigorífica sensible mín./máx.	1,85 / 2,15	2,31 / 3,18	3,1 / 4,11
	Calorífica mín./máx.	2,58 / 2,94	3,09 / 4,3	3,96 / 5,26
Consumo mín./máx.		8 / 13	15 / 34	18 / 38
Unidad interior	Caudal de aire bj/me/al	400 / 454 / 492	590 / 689 / 825	717 / 849 / 979
	Presión sonora bj/me/al	27 / 30 / 32	35 / 39 / 45	35 / 40 / 44
	Ancho/alto/fondo	915 / 290 / 230	915 / 290 / 230	1.072 / 315 / 230
	Peso neto	12,7	12,7	14,9
	Alimentación	V/f/Hz	220-240/1/50	220-240/1/50
Sistema hidráulico	Caudal de agua refrigeración mín./máx.	0,42 / 0,48	0,51 / 0,67	0,65 / 0,85
	Conexiones hidráulicas	pulg.	3/4"	3/4"
Pérdida de carga evaporador	Refrigeración mín./máx.	25,4 / 31,6	33 / 56,7	33,7 / 50,7
	Calefacción mín./máx.	30,2 / 32,7	35,7 / 51,9	33 / 47,1
P.V.R.	Unidad interior	528 €	536 €	613 €
	Control recomendado	81 €	81 €	81 €
	Conjunto	609 €	617 €	694 €

	Modelo	P.V.R.
Termostato electrónico con display	KJR-29B/BK-E	135 €
Termostato electrónico con salida 0-10V	HIDT18X	234 €

HIDT18X: Solo para referencias V2.

El producto cumple con la Directiva Europea ErP (Energy Related Products), que incluye el Reglamento Delegado (UE) N° 2016/2281 de la Comisión, también conocido como Ecodesign LOT21.

Capacidad frigorífica y frigorífica sensible. Caudal de agua refrigeración.

Pérdida carga evaporador refrigeración: Agua en la entrada del intercambiador 7°C (salto térmico 5°C) - Aire ambiente 27°C DB/19°C WB.

Capacidad calorífica. Pérdida carga evaporador calefacción: Agua en la entrada del intercambiador 45°C (salto térmico 5°C) - Aire ambiente 20°C.

Presión sonora: Niveles sonoros medidos en cámara anecoica y referidos a una unidad para la instalación de 2 tubos. El nivel de presión sonora se refiere a la medición realizada a 1 m de distancia de la superficie externa de la unidad, funcionando en campo abierto.

NOTA: El color blanco del modelo podría variar con relación a la imagen. Unidades disponibles hasta acabar stock.

Fancoils de Cassette V1



Cassette 600x600



Cassette 840x840



RM12F
Control recomendado



T-MBQ-03C2
Panel recomendado



T-MBQ-02E1
Panel recomendado



Salida de aire 360°



Contacto ON/OFF



Aporte de aire exterior



Bomba de drenaje



Ventilador interior DC Inverter



Compatible con Airzone

2 Tubos

Modelo		MKD-V300 (V1)	MKD-V500 (V1)	MKA-V750R (V1)	
Capacidad	Frigorífica mín./máx.	kW	2 / 2,98	3,01 / 4,2	4,6 / 6,12
	Frigorífica sensible mín./máx.	kW	1,59 / 2,49	2,31 / 3,45	3,72 / 5,18
	Calorífica mín./máx.	kW	2,24 / 2,61	3,26 / 4,95	5,43 / 6,27
Consumo mín./máx.			5 / 15	21 / 43	20 / 49
	Caudal de aire bj/me/al	m ³ /h	322 / 429 / 535	494 / 611 / 781	810 / 1.020 / 1.229
Unidad interior	Presión sonora bj/me/al	dB(A)	27 / 33 / 39	32 / 38 / 43	34 / 40 / 44
	Ancho/alto/fondo	mm	575 / 261 / 575	575 / 261 / 575	840 / 230 / 840
	Peso neto	kg	16,5	16,5	23
	Alimentación	V/f/Hz	220-240/1/50	220-240/1/50	220-240/1/50
Panel	Modelo		T-MBQ-03C2	T-MBQ-03C2	T-MBQ-02E1
	Ancho/alto/fondo	mm	647 / 50 / 647	647 / 50 / 647	950 / 45 / 950
	Peso neto	kg	2,5	2,5	6
Sistema hidráulico	Caudal de agua refrigeración mín./máx.	m ³ /h	0,35 / 0,53	0,54 / 0,75	0,81 / 1,1
	Conexiones hidráulicas	pulg.	3/4"	3/4"	3/4"
Pérdida de carga evaporador	Refrigeración mín./máx.	kPa	5 / 10	7,4 / 12,3	12,4 / 21,3
	Calefacción mín./máx.	kPa	5,3 / 12,1	6,1 / 9,4	9,2 / 11,4
P.V.R.	Unidad interior		492 €	522 €	567 €
	Panel		131 €	131 €	225 €
	Control recomendado		81 €	81 €	81 €
	Conjunto		704 €	734 €	873 €

4 Tubos

Modelo		MKD-V300FA (V1)	MKD-V500FA (V1)	
Capacidad	Frigorífica mín./máx.	kW	1,65 / 2,4	2,3 / 3,05
	Frigorífica sensible mín./máx.	kW	1,26 / 2	1,75 / 2,54
	Calorífica mín./máx.	kW	2,25 / 4,24	3,09 / 5,97
Consumo mín./máx.			5 / 14	11 / 32
	Caudal de aire bj/me/al	m ³ /h	321 / 429 / 539	462 / 572 / 731
Unidad interior	Presión sonora bj/me/al	dB(A)	27 / 33 / 39	31 / 39 / 44
	Ancho/alto/fondo	mm	575 / 261 / 575	575 / 261 / 575
	Peso neto	kg	16,7	16,7
	Alimentación	V/f/Hz	220-240/1/50	220-240/1/50
Panel	Modelo		T-MBQ-03C2	T-MBQ-03C2
	Ancho/alto/fondo	mm	647 / 50 / 647	647 / 50 / 647
	Peso neto	kg	2,5	2,5
Sistema hidráulico	Caudal de agua refrigeración mín./máx.	m ³ /h	0,29 / 0,42	0,4 / 0,54
	Caudal de agua calefacción mín./máx.	m ³ /h	0,21 / 0,32	0,28 / 0,39
	Conexiones hidráulicas frío/calor	pulg.	3/4" / 1/2"	3/4" / 1/2"
Pérdida de carga evaporador	Refrigeración mín./máx.	kPa	9,3 / 17,4	10,3 / 16,8
	Calefacción mín./máx.	kPa	11,3 / 23,5	14,5 / 26,8
P.V.R.	Unidad interior		649 €	665 €
	Panel		131 €	131 €
	Control recomendado		81 €	81 €
	Conjunto		861 €	877 €

	Modelo	P.V.R.
Termostato electrónico con display	KJR-29B/BK-E	135 €
Kit tuberías para Fancoils Cassette 600x600 2 tubos	KIT TUB FC CI-2T	63 €
Kit tuberías para Fancoils Cassette 840x840 2 tubos	KIT TUB FC CIS-2T	94 €
Kit tuberías para Fancoils Cassette 600x600 4 tubos	KIT TUB FC CI-4T	105 €
Kit tuberías para Fancoils Cassette 840x840 4 tubos	KIT TUB FC CIS-4T	123 €
Válvula 3 vías 3/4 (agua fría)	KV3-FC 3/4	41 €
Válvula 3 vías 1/2 (agua caliente)	KV3-FC 1/2	52 €
Actuador ON/OFF	KACT-O	41 €

KACT-O: Recuerde solicitar 2 unidades para su fancoil de 4 tubos.

El producto cumple con la Directiva Europea ErP (Energy Related Products), que incluye el Reglamento Delegado (UE) N° 2016/2281 de la Comisión, también conocido como Ecodesign LOT21.

Capacidad frigorífica y frigorífica sensible. Caudal de agua refrigeración.

Pérdida carga evaporador refrigeración: Agua en la entrada del intercambiador 7°C (salto térmico 5°C) - Aire ambiente 27°C DB/19°C WB.

Capacidad calorífica. Caudal de agua calefacción. Conexiones hidráulicas frío/calor. Pérdida carga evaporador calefacción: Agua en la entrada del intercambiador 45°C (salto térmico 5°C) - Aire ambiente 20°C.

Presión sonora: Niveles sonoros medidos en cámara anecoica y referidos a una unidad para la instalación de 2 tubos. El nivel de presión sonora se refiere a la medición realizada a 1 m de distancia de la superficie externa de la unidad, funcionando en campo abierto.

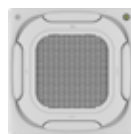
NOTA: El color del modelo podría variar con relación a la imagen.

Unidades disponibles hasta acabar stock.

Fancoils de Cassette V2



RM12F
Control recomendado



T-MBQ4-01E(S)
Panel recomendado



Salida de
aire 360°



Posibilidad
regulación
0-10V



Lamas
independientes



Modbus



Contacto
ON/OFF



Bomba de
drenaje



Ventilador
interior DC
Inverter

2 Tubos

Modelo			MKA-V600R (V2)	MKA-V950R (V2)	MKA-V1500R (V2)
Capacidad	Frigorífica mín./máx.	kW	4,4 / 5,93	6,35 / 7,84	7,48 / 11,19
	Frigorífica sensible mín./máx.	kW	3,52 / 5	5,23 / 6,65	5,97 / 9,04
	Calorífica mín./máx.	kW	5,32 / 6,06	6,36 / 8,49	8,68 / 10,07
Consumo mín./máx.			17 / 41	34 / 75	39 / 126
Unidad interior	Caudal de aire bj/me/al	m³/h	768 / 987 / 1.175	1.101 / 1.224 / 1.530	1.198 / 1.415 / 1.871
	Presión sonora bj/me/al	dB(A)	33 / 39 / 43	39 / 42 / 49	39 / 43 / 49
	Ancho/alto/fondo	mm	840 / 230 / 840	840 / 230 / 840	840 / 230 / 840
	Peso neto	kg	23	27	29,5
	Alimentación	V/f/Hz	220-240/1/50	220-240/1/50	220-240/1/50
Panel	Modelo		T-MBQ4-01E(S)	T-MBQ4-01E(S)	T-MBQ4-01E(S)
	Ancho/alto/fondo	mm	950 / 55 / 950	950 / 55 / 950	950 / 55 / 950
	Peso neto	kg	5	5	5
Sistema hidráulico	Caudal de agua refrigeración mín./máx.	m³/h	0,77 / 1,05	1,13 / 1,43	1,28 / 1,96
	Conexiones hidráulicas	pulg.	3/4"	3/4"	3/4"
	Pérdida de carga evaporador				
Pérdida de carga evaporador	Refrigeración mín./máx.	kPa	11 / 19,2	14,1 / 22	16,4 / 36,6
	Calefacción mín./máx.	kPa	19,9 / 25,9	17,4 / 28,1	23,3 / 49,2
P.V.R.	Unidad interior		622 €	738 €	866 €
	Panel		237 €	237 €	237 €
	Control recomendado		81 €	81 €	81 €
	Conjunto		940 €	1.056 €	1.184 €

4 Tubos

Modelo			MKA-V600FA (V2)	MKA-V950FA (V2)	MKA-V1500FA (V2)
Capacidad	Frigorífica mín./máx.	kW	4 / 5,36	4,75 / 5,82	6,45 / 8,76
	Frigorífica sensible mín./máx.	kW	3,42 / 4,66	4,13 / 5,05	5,4 / 7,7
	Calorífica mín./máx.	kW	5,09 / 7,38	5,93 / 8,52	8,24 / 12,29
Consumo mín./máx.			19 / 50	32 / 77	38 / 125
Unidad interior	Caudal de aire bj/me/al	m³/h	768 / 987 / 1.175	1.088 / 1.212 / 1.525	1.191 / 1.410 / 1.857
	Presión sonora bj/me/al	dB(A)	31 / 37 / 42	38 / 41 / 46	38 / 43 / 49
	Ancho/alto/fondo	mm	840 / 230 / 840	840 / 230 / 840	840 / 230 / 840
	Peso neto	kg	27,5	27,5	30
	Alimentación	V/f/Hz	220-240/1/50	220-240/1/50	220-240/1/50
Panel	Modelo		T-MBQ4-01E(S)	T-MBQ4-01E(S)	T-MBQ4-01E(S)
	Ancho/alto/fondo	mm	950 / 55 / 950	950 / 55 / 950	950 / 55 / 950
	Peso neto	kg	5	5	5
Sistema hidráulico	Caudal de agua refrigeración mín./máx.	m³/h	0,72 / 0,99	0,83 / 1,04	1,15 / 1,58
	Caudal de agua calefacción mín./máx.	m³/h	0,47 / 0,61	0,55 / 0,68	0,76 / 0,99
	Conexiones hidráulicas frío/calor	pulg.	3/4" / 1/2"	3/4" / 1/2"	3/4" / 1/2"
Pérdida de carga evaporador	Refrigeración mín./máx.	kPa	8,1 / 14,8	10,9 / 16,4	17,7 / 33
	Calefacción mín./máx.	kPa	14,5 / 25,3	23,5 / 34	27 / 48,7
P.V.R.	Unidad interior		792 €	824 €	935 €
	Panel		237 €	237 €	237 €
	Control recomendado		81 €	81 €	81 €
	Conjunto		1.110 €	1.142 €	1.253 €

	Modelo	P.V.R.
Termostato electrónico con display	KJR-29B/BK-E	135 €
Kit tuberías para Fancoils Cassette 840x840 2 tubos	KIT TUB FC CIS-2T	94 €
Kit tuberías para Fancoils Cassette 840x840 4 tubos	KIT TUB FC CIS-4T	123 €
Válvula 3 vías 3/4 (agua fría)	KV3-FC 3/4	41 €
Válvula 3 vías 1/2 (agua caliente)	KV3-FC 1/2	52 €
Actuador ON/OFF	KACT-O	41 €

KACT-O: Recuerde solicitar 2 unidades para su fancoil de 4 tubos.

El producto cumple con la Directiva Europea ErP (Energy Related Products), que incluye el Reglamento Delegado (UE) N° 2016/2281 de la Comisión, también conocido como Ecodesign LOT21.

Capacidad frigorífica y frigorífica sensible. Caudal de agua refrigeración.

Pérdida carga evaporador refrigeración: Agua en la entrada del intercambiador 7°C (salto térmico 5°C) - Aire ambiente 27°C DB/19°C WB.

Capacidad calorífica. Caudal de agua calefacción. Conexiones hidráulicas frío/calor. Pérdida carga evaporador calefacción: Agua en la entrada del intercambiador 45°C (salto térmico 5°C) - Aire ambiente 20°C.

Presión sonora: Niveles sonoros medidos en cámara anecoica y referidos a una unidad para la instalación de 2 tubos. El nivel de presión sonora se refiere a la medición realizada a 1 m de distancia de la superficie externa de la unidad, funcionando en campo abierto.

NOTA: El color blanco del modelo podría variar con relación a la imagen.

Fancoils de Conducto

Baja presión



Conducto 2 tubos

Conducto 4 tubos



KJRP-86I/MFK-E
Control recomendado
para 2 tubos



KJRP-86A/BMFNKD-E
Control recomendado
para 4 tubos



Aporte de
aire exterior



Doble
posibilidad de
aspiración



Ventilador
interior DC
Inverter



Compatible
con Airzone

2 Tubos

Modelo		MKT3-V200	MKT3-V300	MKT3-V400	MKT3-V600	MKT3-V800	MKT3-V1000	MKT3-V1200	
Capacidad	Frigorífica mín./máx.	kW	1,32 / 2,35	2,1 / 3,12	2,5 / 3,99	3,78 / 5,85	5,08 / 8,02	5,66 / 8,96	6,79 / 10,79
	Frigorífica sensible mín./máx.	kW	0,9 / 1,75	1,49 / 2,53	1,8 / 3,1	2,7 / 4,49	3,64 / 6,19	4,21 / 7,33	5,04 / 8,84
	Calorífica mín./máx.	kW	1,42 / 2,68	2,28 / 3,82	2,77 / 4,7	4 / 6,62	5,58 / 9,15	6,35 / 10,74	7,47 / 12,62
Consumo mín./máx.			6 / 17	7 / 20	9 / 26	12 / 49	16 / 60	19 / 96	21 / 106
Unidad interior	Caudal de aire bJ/me/al	m ³ /h	205 / 273 / 411	311 / 442 / 596	389 / 564 / 734	544 / 760 / 1.022	781 / 1.038 / 1.452	906 / 1.332 / 1.824	1.083 / 1.581 / 2.134
	Presión sonora bJ/me/al	dB(A)	23 / 28 / 38	21 / 30 / 36	24 / 32 / 38	30 / 39 / 46	28 / 36 / 45	31 / 41 / 48	32 / 42 / 49
	Máx. presión estática	Pa	70	70	70	70	70	70	70
	Ancho/alto/fondo	mm	741 / 241 / 522	841 / 241 / 522	941 / 241 / 522	1.161 / 241 / 522	1.461 / 241 / 522	1.566 / 241 / 522	1.856 / 241 / 522
	Peso neto	kg	16,7	19	21	23,7	33	34,7	39,2
	Alimentación	V/f/Hz	220-240/1/50	220-240/1/50	220-240/1/50	240/1/50	240/1/50	220-240/1/50	220-240/1/50
Sistema hidráulico	Caudal de agua refrigeración máx.	m ³ /h	0,43	0,6	0,69	1,05	1,42	1,59	1,93
	Conexiones hidráulicas	pulg.	3/4"	3/4"	3/4"	3/4"	3/4"	3/4"	3/4"
	Pérdida de carga evaporador	kPa	6,3 / 13,6	11,3 / 23,8	5,8 / 13	14,2 / 31,4	13,9 / 31,6	10,8 / 24,1	12,8 / 26,3
P.V.R.	Unidad interior	€	338 €	396 €	413 €	447 €	601 €	643 €	736 €
	Control recomendado	€	116 €	116 €	116 €	116 €	116 €	116 €	116 €
	Conjunto	€	454 €	512 €	529 €	563 €	717 €	759 €	852 €

4 Tubos

Modelo		MKT3-V200F	MKT3-V300F	MKT3-V500F	MKT3-V600F	MKT3-V800F	
Capacidad	Frigorífica mín./máx.	kW	0,8 / 1,4	1,5 / 2,2	1,9 / 3	2,5 / 4,2	3,1 / 5,3
	Frigorífica sensible mín./máx.	kW	0,58 / 1,02	1,1 / 1,61	1,39 / 2,2	1,82 / 3,1	2,26 / 3,87
	Calorífica mín./máx.	kW	1,23 / 2,3	2,2 / 3,08	2,84 / 3,62	3,51 / 5,57	4,41 / 6,3
Consumo mín./máx.			5 / 16	8 / 21	10 / 36	11 / 45	14 / 57
Unidad interior	Caudal de aire bJ/me/al	m ³ /h	140 / 210 / 320	280 / 340 / 450	370 / 470 / 690	440 / 670 / 900	670 / 840 / 1.240
	Presión sonora bJ/me/al	dB(A)	26 / 32 / 36	26 / 33 / 37	28 / 35 / 58	29 / 36 / 39	30 / 37 / 41
	Máx. presión estática	Pa	70	70	70	70	70
	Ancho/alto/fondo	mm	741 / 241 / 522	841 / 241 / 522	941 / 241 / 522	1.161 / 241 / 522	1.461 / 241 / 522
	Peso neto	kg	17,2	19,5	21,5	24,2	33,5
	Alimentación	V/f/Hz	220-240/1/50	220-240/1/50	220-240/1/50	220-240/1/50	220-240/1/50
Sistema hidráulico	Caudal de agua refrigeración máx.	m ³ /h	0,27	0,38	0,54	0,73	0,93
	Caudal de agua calefacción máx.	m ³ /h	0,2	0,27	0,32	0,49	0,55
	Conexiones hidráulicas frío/calor	pulg.	3/4" / 3/4"	3/4" / 3/4"	3/4" / 3/4"	3/4" / 3/4"	3/4" / 3/4"
Pérdida de carga evaporador	Refrigeración mín./máx.	kPa	4,7 / 10,2	5 / 10,5	6 / 13,6	6,9 / 15,3	5,6 / 12,8
	Calefacción mín./máx.	kPa	3,6 / 8,9	4 / 9,1	5,2 / 11,7	19 / 42,8	5,3 / 12
	Unidad interior	€	466 €	494 €	526 €	567 €	801 €
P.V.R.	Control recomendado	€	156 €	156 €	156 €	156 €	156 €
	Conjunto	€	622 €	650 €	682 €	723 €	957 €

	Modelo	P.V.R.
Termostato tipo rueda para 2 tubos	KJR-18B	60 €
Termostato tipo rueda para 4 tubos	KJR-18D	60 €
Termostato digital para 2 tubos	KJRP-86I/MFK-E	116 €
Termostato digital para 4 tubos	KJRP-86A/BMFNKD-E	156 €
Interface a control Midea 2 tubos	FCUKZ-01	263 €
Interface a control Midea 4 tubos	FCUKZ-02	279 €
Kit tuberías para Fancoils Conductos 2 tubos	KIT TUB FC PD-2T-2	113 €
Kit tuberías para Fancoils Conductos 4 tubos	KIT TUB FC PD-4T-1	168 €
Válvula 3 vías 3/4	KV3-FC 3/4	41 €
Actuador ON/OFF	KACT-O	41 €

KACT-O: Recuerde solicitar 2 válvulas y 2 actuadores para su fancoil de 4 tubos.

El producto cumple con la Directiva Europea ErP (Energy Related Products), que incluye el Reglamento Delegado (UE) N° 2016/2281 de la Comisión, también conocido como Ecodesign LOT21.

Caudal de aire sin conductos (0 Pa de presión disponible).
Capacidad frigorífica y frigorífica sensible. Caudal de agua refrigeración. Pérdida carga evaporador refrigeración: Agua en la entrada del intercambiador 7°C (salto térmico 5°C) - Aire ambiente 27°C DB/19°C WB.
2 TUBOS: Capacidad calorífica. Pérdida carga evaporador calefacción: Agua en la entrada del intercambiador 45°C (salto térmico 5°C) - Aire ambiente 20°C.

4 TUBOS: Capacidad calorífica. Caudal de agua calefacción. Conexiones hidráulicas frío/calor. Pérdida carga evaporador calefacción: Agua en la entrada del intercambiador 65°C (salto térmico 10°C) - Aire ambiente 20°C.
Presión sonora: Niveles sonoros medidos en cámara anecoica y referidos a una unidad para la instalación de 2 tubos. El nivel de presión sonora se refiere a la medición realizada a 1 m de distancia de la superficie externa de la unidad, funcionando en campo abierto.

Fancoils de Conducto

Media presión



KJRP-86I/MFK-E
Control recomendado
para 2 tubos



KJRP-86A/BMFNKD-E
Control recomendado
para 4 tubos



Aporte de aire exterior Posibilidad reducción nivel sonoro Ventilador EC opcional

2 Tubos

Modelo			MP 21 CC2	MP 31 CC2	MP 41 CC2	MP 51 CC2	MP 61 CC2
Capacidad	Frigorífica mín./máx.	kW	5,78 / 7,48	8,76 / 10,3	10,97 / 12,9	13,06 / 15	13,79 / 17,2
	Frigorífica sensible mín./máx.	kW	3,36 / 5,56	6,72 / 8,1	8,25 / 9,95	9,46 / 11,1	10,3 / 13,3
	Calorífica mín./máx.	kW	6,01 / 7,9	9,85 / 11,7	12,12 / 14,4	13,12 / 15,2	15,34 / 19,4
Consumo mín./máx.			128 / 179	283 / 330	283 / 330	283 / 330	305 / 409
Unidad interior	Caudal de aire bj/me/al	m ³ /h	792 / 1.008 / 1.200	1.617 / 1.953 / 2.100	1.771 / 2.139 / 2.300	1.760 / 2.068 / 2.200	2.170 / 2.821 / 3.100
	Presión sonora bj/me/al	dB(A)	48 / 54 / 59	54 / 60 / 62	55 / 61 / 63	55 / 61 / 63	52 / 59 / 62
	Máx. presión estática	Pa	120	120	120	120	120
	Ancho/alto/fondo	mm	800 / 250 / 555	1.200 / 250 / 555	1.200 / 250 / 555	1.200 / 250 / 555	1.600 / 250 / 555
	Peso neto	kg	35	48	50	53	65
Sistema hidráulico	Alimentación	V/f/Hz	220-240/1/50	220-240/1/50	220-240/1/50	220-240/1/50	220-240/1/50
	Caudal de agua refrigeración máx.	m ³ /h	1,3	1,76	2,23	2,59	2,95
	Conexiones hidráulicas	pulg.	3/4"	3/4"	3/4"	3/4"	3/4"
Pérdida de carga evaporador	Refrigeración mín./máx.	kPa	22,6 / 37,8	15,2 / 21	23,9 / 35,8	19 / 25,1	14,8 / 23,1
	Calentamiento mín./máx.	kPa	21,2 / 36,7	16,7 / 23,6	25,3 / 35,8	16,6 / 22,3	15,9 / 25,5
P.V.R.	Unidad interior		993 €	1.318 €	1.398 €	1.486 €	1.878 €
	Control recomendado		116 €	116 €	116 €	116 €	116 €
	Conjunto		1.109 €	1.434 €	1.514 €	1.602 €	1.994 €

4 Tubos

Modelo			MP 21 CC4	MP 31 CC4	MP 41 CC4	MP 51 CC4	MP 61 CC4
Capacidad	Frigorífica mín./máx.	kW	5,68 / 7,22	8,67 / 9,96	10,88 / 12,4	10,77 / 13,2	13,77 / 16,6
	Frigorífica sensible mín./máx.	kW	4,06 / 5,35	6,67 / 7,83	8,2 / 9,53	8,22 / 10,4	10,32 / 12,8
	Calorífica mín./máx.	kW	4,8 / 6,2	8,9 / 10,31	9,44 / 10,84	11,09 / 13,78	11,95 / 14,58
Consumo mín./máx.			128 / 175	283 / 330	283 / 330	305 / 409	305 / 409
Unidad interior	Caudal de aire bj/me/al	m ³ /h	775 / 980 / 1.140	1.600 / 1.880 / 2.000	1.758 / 2.040 / 2.170	1.922 / 2.456 / 2.670	2.168 / 2.725 / 2.930
	Presión sonora bj/me/al	dB(A)	48 / 54 / 59	54 / 60 / 62	55 / 61 / 63	51 / 58 / 61	52 / 59 / 62
	Máx. presión estática	Pa	120	120	120	120	120
	Ancho/alto/fondo	mm	800 / 250 / 555	1.200 / 250 / 555	1.200 / 250 / 555	1.600 / 250 / 555	1.600 / 250 / 555
	Peso neto	kg	37	51	53	66	68
Sistema hidráulico	Alimentación	V/f/Hz	220-240/1/50	220-240/1/50	220-240/1/50	220-240/1/50	220-240/1/50
	Caudal de agua refrigeración máx.	m ³ /h	1,22	1,73	2,12	2,27	2,84
	Caudal de agua calefacción máx.	m ³ /h	0,54	0,9	0,94	1,19	1,26
Pérdida de carga evaporador	Conexiones hidráulicas frío/calor	pulg.	3/4" / 1/2"	3/4" / 1/2"	3/4" / 1/2"	3/4" / 1/2"	3/4" / 1/2"
	Refrigeración mín./máx.	kPa	21,9 / 35,3	14,9 / 19,6	23,5 / 30,6	8,8 / 13,2	14,8 / 21,4
	Calentamiento mín./máx.	kPa	20,2 / 33,6	20,8 / 27,9	23 / 30,4	16,8 / 25,9	19,1 / 28,4
P.V.R.	Unidad interior		1.203 €	1.577 €	1.657 €	1.829 €	2.223 €
	Control recomendado		156 €	156 €	156 €	156 €	156 €
	Conjunto		1.359 €	1.733 €	1.813 €	1.985 €	2.379 €

	Modelo	P.V.R.
Ventilador alta eficiencia EC entrada 0-10V	VEC	A consultar
Termostato electrónico con salida 0-10V	HIDT18X	234 €
Bandeja condensados auxiliar		Incluida
Panel sandwich 20 mm	K1	A consultar
Porta filtros canalizable	SFCF	A consultar
Termostato tipo rueda para 2 tubos	KJR-18B	60 €
Termostato tipo rueda para 4 tubos	KJR-18D	60 €
Kit válvulas 3 vías ON/OFF instalación a 2 tubos	3V2	A consultar
Kit válvulas 3 vías ON/OFF instalación a 4 tubos	3V4	A consultar

A consultar otros

El producto cumple con la Directiva Europea ErP (Energy Related Products), que incluye el Reglamento Delegado (UE) N° 2016/2281 de la Comisión, también conocido como Ecodesign LOT21.

Caudal de aire sin conductos (0 Pa de presión disponible).

Capacidad frigorífica y frigorífica sensible. Caudal de agua refrigeración.

Pérdida carga evaporador refrigeración: Agua en la entrada del intercambiador 7°C (salto térmico 5°C) - Aire ambiente 27°C DB/19°C WB.

2 TUBOS: Capacidad calorífica. Pérdida carga evaporador calefacción: Agua en la entrada del intercambiador 45°C (salto térmico 5°C) - Aire ambiente 20°C.

4 TUBOS: Capacidad calorífica. Caudal de agua calefacción. Conexiones hidráulicas frío/calor. Pérdida carga evaporador calefacción: Agua en la entrada del intercambiador 65°C (salto térmico 10°C) - Aire ambiente 20°C.

Presión sonora: Niveles sonoros medidos en cámara anecoica y referidos a una unidad para la instalación de 2 tubos. El nivel de presión sonora se refiere a la medición realizada a 1 m de distancia de la superficie externa de la unidad, funcionando en campo abierto.

Unidades disponibles hasta acabar stock.

Fancoils de Conducto

Alta presión



KJRP-86I/MFK-E
Control recomendado
para 2 tubos



KJRP-86A/BMFNKD-E
Control recomendado
para 4 tubos



Aporte de
aire exterior



Posibilidad
reducción
nivel sonoro



Ventilador
EC opcional

2 Tubos

Modelo		HP 21 CC2	HP 31 CC2	HP 41 CC2	HP 51 CC2	HP 61 CC2	
Capacidad	Frigorífica mín./máx.	kW	6,24 / 8,65	8,38 / 12	10,61 / 15,2	12,57 / 17,8	16,84 / 21,2
	Frigorífica sensible mín./máx.	kW	4,51 / 6,58	6,46 / 9,78	7,99 / 12,1	9,03 / 13,5	13,19 / 17,2
	Calorífica mín./máx.	kW	6,68 / 9,45	9,69 / 14,2	12,01 / 17,6	12,85 / 18,6	19,69 / 25,15
Consumo mín./máx.			128 / 212	175 / 390	175 / 390	175 / 390	430 / 570
	Caudal de aire bj/me/al	m ³ /h	885 / 1.200 / 1.500	1.540 / 2.448 / 2.750	1.680 / 2.670 / 3.000	1.625 / 2.537 / 2.850	3.036 / 4.048 / 4.400
Unidad interior	Presión sonora bj/me/al	dB(A)	45 / 53 / 59	46 / 57 / 61	47 / 58 / 65	47 / 58 / 62	57 / 58 / 63
	Máx. presión estática	Pa	150	150	150	150	150
	Ancho/alto/fondo	mm	800 / 275 / 605	1.200 / 275 / 605	1.200 / 275 / 605	1.200 / 275 / 605	1.600 / 275 / 605
	Peso neto	kg	37	51	53	56	69
	Alimentación	V/f/Hz	220-240/1/50	220-240/1/50	220-240/1/50	220-240/1/50	220-240/1/50
Sistema hidráulico	Caudal de agua refrigeración máx.	m ³ /h	1,48	2,05	2,63	3,06	3,64
	Conexiones hidráulicas	pulg.	3/4"	3/4"	3/4"	3/4"	3/4"
Pérdida de carga evaporador	Refrigeración mín./máx.	kPa	20,5 / 39,5	13,7 / 28,1	18,7 / 38,4	15,3 / 30,7	18,8 / 29,8
	Calefacción mín./máx.	kPa	20,4 / 40,9	15,9 / 34,1	20,8 / 44,7	13,9 / 29,1	22,3 / 36,4
P.V.R.	Unidad interior		1.266 €	1.652 €	1.748 €	1.852 €	2.374 €
	Control recomendado		116 €	116 €	116 €	116 €	116 €
	Conjunto		1.382 €	1.768 €	1.864 €	1.968 €	2.490 €

4 Tubos

Modelo		HP 21 CC4	HP 31 CC4	HP 41 CC4	HP 51 CC4	HP 61 CC4	
Capacidad	Frigorífica mín./máx.	kW	6,09 / 8,28	8,12 / 11,5	10,42 / 14,6	13,13 / 16,1	16,7 / 20,3
	Frigorífica sensible mín./máx.	kW	6,09 / 6,25	6,24 / 9,33	7,79 / 11,5	10,51 / 13,3	13,09 / 16,4
	Calorífica mín./máx.	kW	8,28 / 11,47	13,69 / 19,82	14,65 / 20,98	22,84 / 28,36	24,27 / 29,87
Consumo mín./máx.			128 / 212	175 / 390	175 / 390	430 / 570	430 / 570
	Caudal de aire bj/me/al	m ³ /h	854 / 1.162 / 1.400	1.465 / 2.262 / 2.570	1.624 / 2.492 / 2.800	2.736 / 3.534 / 3.800	2.993 / 3.854 / 4.100
Unidad interior	Presión sonora bj/me/al	dB(A)	45 / 53 / 59	46 / 57 / 61	47 / 58 / 62	56 / 58 / 62	57 / 62 / 63
	Máx. presión estática	Pa	150	150	150	150	150
	Ancho/alto/fondo	mm	800 / 275 / 605	1.200 / 275 / 605	1.200 / 275 / 605	1.600 / 275 / 605	1.600 / 275 / 605
	Peso neto	kg	40	56	58	73	75
	Alimentación	V/f/Hz	220-240/1/50	220-240/1/50	220-240/1/50	220-240/1/50	220-240/1/50
Sistema hidráulico	Caudal de agua refrigeración máx.	m ³ /h	1,4	1,94	2,52	2,77	3,49
	Caudal de agua calefacción máx.	m ³ /h	1,19	1,69	1,8	2,77	3,49
Pérdida de carga evaporador	Conexiones hidráulicas frío/calor	pulg.	3/4" / 1/2"	3/4" / 1/2"	3/4" / 1/2"	3/4" / 1/2"	3/4" / 1/2"
	Refrigeración mín./máx.	kPa	19,6 / 31,8	12,8 / 25,8	18 / 35,4	13 / 19,5	18,4 / 27,2
P.V.R.	Calefacción mín./máx.	kPa	16,6 / 31,8	12,5 / 26,2	14,1 / 28,8	15,6 / 24,1	17,3 / 26,2
	Unidad interior		1.704 €	2.146 €	2.242 €	2.466 €	2.988 €
	Control recomendado		156 €	156 €	156 €	156 €	
	Conjunto		1.860 €	2.302 €	2.398 €	2.622 €	3.144 €

	Modelo	P.V.R.
Ventilador alta eficiencia EC entrada 0-10V	VEC	A consultar
Termostato electrónico con salida 0-10V	HIDT18X	234 €
Bandeja condensados auxiliar		Incluida
Panel sandwich 20 mm	K1	A consultar
Porta filtros canalizable	SFCF	A consultar
Termostato tipo rueda para 2 tubos	KJR-18B	60 €
Termostato tipo rueda para 4 tubos	KJR-18D	60 €
Kit válvulas 3 vías ON/OFF instalación a 2 tubos	3V2	A consultar
Kit válvulas 3 vías ON/OFF instalación a 4 tubos	3V4	A consultar

A consultar otros

El producto cumple con la Directiva Europea ErP (Energy Related Products), que incluye el Reglamento Delegado (UE) N° 2016/2281 de la Comisión, también conocido como Ecodesign LOT21.

Caudal de aire sin conductos (0 Pa de presión disponible).

Capacidad frigorífica y frigorífica sensible. Caudal de agua refrigeración.

Pérdida carga evaporador refrigeración: Agua en la entrada del intercambiador 7°C (salto térmico 5°C) - Aire ambiente 27°C DB/19°C WB.
2 TUBOS: Capacidad calorífica. Pérdida carga evaporador calefacción: Agua en la entrada del intercambiador 45°C (salto térmico 5°C) - Aire ambiente 20°C.

4 TUBOS: Capacidad calorífica. Caudal de agua calefacción. Conexiones hidráulicas frío/calor. Pérdida carga evaporador calefacción: Agua en la entrada del intercambiador 65°C (salto térmico 10°C) - Aire ambiente 20°C.

Presión sonora: Niveles sonoros medidos en cámara anecoica y referidos a una unidad para la instalación de 2 tubos. El nivel de presión sonora se refiere a la medición realizada a 1 m de distancia de la superficie externa de la unidad, funcionando en campo abierto.

Unidades disponibles hasta acabar stock.

Fancoils de Conducto

Alta presión V2



Aporte de aire exterior Posibilidad Ventilador
aire exterior reducción EC opcional
nivel sonoro

2 Tubos

Modelo			DUA-HP 33 CC2*	DUA-HP 43 CC2*	DUA-HP 44 CC2*	DUA-HP 53 CC2*	DUA-HP 54 CC2*	DUA-HP 64 CC2*
Capacidad	Frigorífica mín./máx.	kW	4,22 / 7	7,78 / 10,3	9,51 / 12,84	12,14 / 15,82	14,06 / 18,49	22,2 / 26,82
	Frigorífica sensible mín./máx.	kW	3,12 / 6,22	5,97 / 9,5	7,09 / 10,94	9,28 / 14,1	10,4 / 15,37	16,63 / 22,59
	Calorífica mín./máx.	kW	5,59 / 9,81	10,79 / 14,99	12,47 / 17,42	15,92 / 21,39	18,31 / 24,75	28,99 / 35,85
Consumo mín./máx.			144 / 274	284 / 515	284 / 515	499 / 878	499 / 878	1410 / 1760
Unidad interior	Caudal de aire bj/me/al	m ³ /h	805 / 1.270 / 1.740	1.770 / 2.450 / 2.840	1.745 / 2.390 / 2.735	2.500 / 3.200 / 3.780	2.490 / 3.160 / 3.700	4.165 / 4.860 / 5.550
	Presión sonora bj/me/al	dB(A)	44 / 54 / 62	56 / 64 / 68	56 / 64 / 68	61 / 67 / 71	69 / 67 / 71	70 / 73 / 75
	Máx. presión estática	Pa	150	150	150	150	150	150
	Ancho/alto/fondo	mm	920 / 299 / 580	1.050 / 369 / 650	1.050 / 369 / 650	1.390 / 399 / 680	1.390 / 399 / 680	1.550 / 449 / 760
	Peso neto	kg	37	51	53	56	58	69
	Alimentación	V/f/Hz	220-240/1/50	220-240/1/50	220-240/1/50	220-240/1/50	220-240/1/50	220-240/1/50
Sistema hidráulico	Caudal de agua refrigeración máx.	m ³ /h	1,25	1,86	2,2	2,72	3,17	4,6
	Conexiones hidráulicas	pulg.	3/4"	3/4"	3/4"	3/4"	3/4"	3/4"
	Pérdida de carga evaporador	kPa	16,1 / 39,5	20,3 / 34	16,3 / 27,7	20,6 / 32,9	12,9 / 20,8	24,4 / 34
P.V.R.	Control recomendado		A consultar	A consultar	A consultar	A consultar	A consultar	A consultar
	Conjunto		A consultar	A consultar	A consultar	A consultar	A consultar	A consultar

4 Tubos

Modelo			DUA-HP 33 CC4*	DUA-HP 43 CC4*	DUA-HP 44 CC4*	DUA-HP 53 CC4*	DUA-HP 54 CC4*	DUA-HP 64 CC4*
Capacidad	Frigorífica mín./máx.	kW	4,22 / 7	7,78 / 10,3	9,51 / 12,84	12,14 / 15,82	14,06 / 18,49	22,2 / 26,82
	Frigorífica sensible mín./máx.	kW	3,12 / 6,22	5,97 / 9,5	7,09 / 10,94	9,28 / 14,1	10,4 / 15,37	16,63 / 22,59
	Calorífica mín./máx.	kW	4,21 / 6,47	7,73 / 10,05	7,67 / 9,85	11,17 / 14,07	11,14 / 13,89	17,07 / 20,08
Consumo mín./máx.			144 / 274	284 / 515	284 / 515	499 / 878	499 / 878	1410 / 1760
Unidad interior	Caudal de aire bj/me/al	m ³ /h	805 / 1.270 / 1.740	1.770 / 2.450 / 2.840	1.745 / 2.390 / 2.735	2.500 / 3.200 / 3.780	2.490 / 3.160 / 3.700	4.165 / 4.860 / 5.550
	Presión sonora bj/me/al	dB(A)	44 / 54 / 62	56 / 64 / 68	56 / 64 / 68	61 / 67 / 71	69 / 67 / 71	70 / 73 / 75
	Máx. presión estática	Pa	150	150	150	150	150	150
	Ancho/alto/fondo	mm	920 / 299 / 580	1.050 / 369 / 650	1.050 / 369 / 650	1.390 / 399 / 680	1.390 / 399 / 680	1.550 / 449 / 760
	Peso neto	kg	40	56	58	73	75	86
	Alimentación	V/f/Hz	220-240/1/50	220-240/1/50	220-240/1/50	220-240/1/50	220-240/1/50	220-240/1/50
Sistema hidráulico	Caudal de agua refrigeración máx.	m ³ /h	1,25	1,86	2,2	2,72	3,17	4,6
	Caudal de agua calefacción máx.	m ³ /h	0,57	0,88	0,87	1,24	1,22	1,76
	Conexiones hidráulicas frío/calor	pulg.	3/4" / 1/2"	3/4" / 1/2"	3/4" / 1/2"	3/4" / 1/2"	3/4" / 1/2"	3/4" / 1/2"
Pérdida de carga evaporador	Refrigeración mín./máx.	kPa	16,1 / 39,5	20,3 / 34	16,3 / 27,7	20,6 / 32,9	12,9 / 20,8	24,4 / 34
	Calefacción mín./máx.	kPa	43,2 / 92,2	25,1 / 39,9	24,8 / 38,5	3,4 / 5,1	3,4 / 5	6 / 8
P.V.R.	Control recomendado		A consultar	A consultar	A consultar	A consultar	A consultar	A consultar
	Conjunto		A consultar	A consultar	A consultar	A consultar	A consultar	A consultar

	Modelo	P.V.R.
Ventilador alta eficiencia EC entrada 0-10V	VEC	A consultar
Termostato electrónico con salida 0-10V	HIDT18X	234 €
Bandeja condensados auxiliar		Incluida
Panel sandwich 20 mm	PU20	A consultar
Termostato tipo rueda para 2 tubos	KJR-18B	60 €
Termostato tipo rueda para 4 tubos	KJR-18D	60 €
Kit válvulas 3 vías ON/OFF instalación a 2 tubos	3V2	A consultar
Kit válvulas 3 vías ON/OFF instalación a 4 tubos	3V4	A consultar

A consultar otros

El producto cumple con la Directiva Europea ERP (Energy Related Products), que incluye el Reglamento Delegado (UE) N° 2016/2281 de la Comisión, también conocido como Ecodesign LOT21.

Caudal de aire sin conductos (0 Pa de presión disponible).

Capacidad frigorífica y frigorífica sensible. Caudal de agua refrigeración.

Pérdida carga evaporador refrigeración: Agua en la entrada del intercambiador 7°C (salto térmico 5°C) - Aire ambiente 27°C DB/19°C WB.

2 TUBOS: Capacidad calorífica. Pérdida carga evaporador calefacción: Agua en la entrada del intercambiador 45°C (salto térmico 5°C) - Aire ambiente 20°C.

4 TUBOS: Capacidad calorífica. Caudal de agua calefacción. Conexiones hidráulicas frío/calor. Pérdida carga evaporador calefacción: Agua en la entrada del intercambiador 65°C (salto térmico 10°C) - Aire ambiente 20°C.








Presión sonora: Niveles sonoros medidos en cámara anecoica y referidos a una unidad para la instalación de 2 tubos. El nivel de presión sonora se refiere a la medición realizada a 1 m de distancia de la superficie externa de la unidad, funcionando en campo abierto.

*Datos preliminares.

Controles Fancoils

	DESCRIPCIÓN	CÓDIGO	PVP	2º Gen
Control individual	 Termostato mecánico de pared a 2 tubos	KJR-18B	60 €	O
	 Termostato mecánico de pared a 4 tubos	KJR-18D	60 €	-
	 Control digital para instalación a bordo de la unidad o instalación en pared	KJRP-75A/BK-E	90 €	O
	 Termostato con display de pared para instalación a 2 tubos	KJRP-86I/MFK-E	116 €	O
	 Termostato con display de pared para instalación a 2 ó 4 tubos y salida Modbus	KJRP-86A/BM-FNKD-E	156 €	O
	 Termostato con display de pared para instalación a 2 ó 4 tubos	KJR-29B/BK-E	135 €	+ FCUKZ
	 Termostato con display de pared para instalación a 2 ó 4 tubos	KJR-86C-E	80 €	+ FCUKZ
	 Termostato con display de pared para instalación a 2 ó 4 tubos con salida 0-10V para ventilador EC	HIDT18X	234 €	O
	 Control individual inalámbrico	RM12F	81 €	+ FCUKZ
	 Interfaz para instalación a 2 tubos	FCUKZ 2T	263 €	O
 Interfaz para instalación a 4 tubos	FCUKZ 4T	279 €	-	
Control centralizado	 Control centralizado a través de APP ó WEB (máx. 64 unidades)	CE-CCM15	1.151 €	O
	 Control centralizado táctil (máx. 64 unidades)	CCM30/BKE-B	523 €	O
Pasarela de comunicación	 Modbus	CCM-18A/N-E ó MD-AC-MBS	A consultar	de serie
	 Bacnet	MD-CCM08/E	5.965 €	O
	 Lonwork	MD-LonGW64/E	4.179 €	O
	 Knx	MD-AC-KNX	A consultar	O
	Compatible con Airzone	Contactar con Airzone	Contactar con Airzone	O
	WiFi	IS-IR-WIFI-1	359 €	+ FCUKZ

Para más información consultar capítulo de Controles pág. 164 a 183 / - No disponible / O Opcional

						
Cassette V1	Cassette V2	Mural V1	Mural V2	Conductos BP	Conductos MP y HP	Conductos HP V2
-	-	-	-	o	o	o
-	-	-	-	o	o	o
-	-	-	-	-	-	-
-	-	-	-	o	o	o
-	-	-	-	o	o	o
o	o	o	o	+ FCUKZ	+ FCUKZ	+ FCUKZ
o	o	o	o	+ FCUKZ	+ FCUKZ	+ FCUKZ
-	o	-	o	o	o	o
o	o	o	o	+ FCUKZ	+ FCUKZ	+ FCUKZ
-	-	-	-	o	o	o
-	-	-	-	o	o	o
o	o	o	o	+ FCUKZ	+ FCUKZ	+ FCUKZ
o	o	o	o	+ FCUKZ	+ FCUKZ	+ FCUKZ
o	de serie	o	de serie	KJRP-86A/BM-FNKD-E	KJRP-86A/BM-FNKD-E	KJRP-86A/BM-FNKD-E
o	o	o	o	+ FCUKZ	+ FCUKZ	+ FCUKZ
o	o	o	o	+ FCUKZ	+ FCUKZ	+ FCUKZ
o	o	o	o	+ FCUKZ	+ FCUKZ	+ FCUKZ
o	o	o	o	o	o	o
o	o	o	o	+ FCUKZ	+ FCUKZ	+ FCUKZ