

Sanicubic® 1

aguas grises, aguas residuales

Contiene una bomba equipada con una cuchilla de dilaceración de alto rendimiento. Es para uso doméstico o comercial. Puede recoger varios aseos a la vez.



RENDIMIENTO

- HMT máx. 13 m
- Caudal máx 15 m³/h

VENTAJAS

- Alternativa a la arqueta: montaje sin obras, directamente al suelo.
- Tamaño compacto.
- 4 entradas multidímetros.



Accede a toda la información técnica del producto

DE SERIE



Cuchillas ProX-K2.



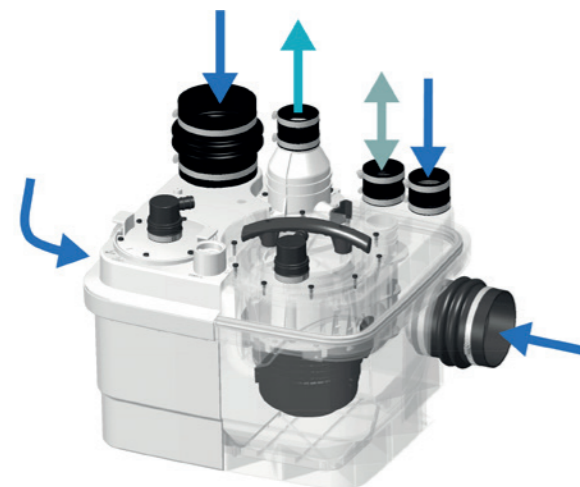
Alarma con cable

OPCIONAL

Llaves de corte y filtro de carbono activo. Ver accesorios pág. 126

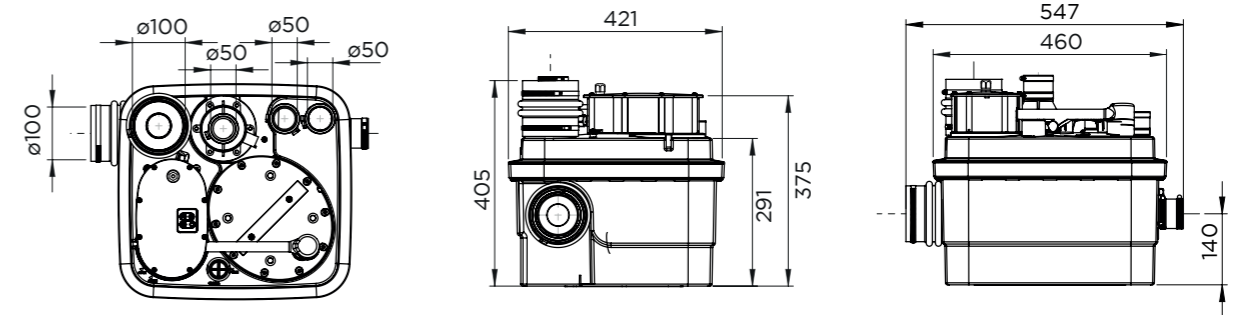


CONEXIONES

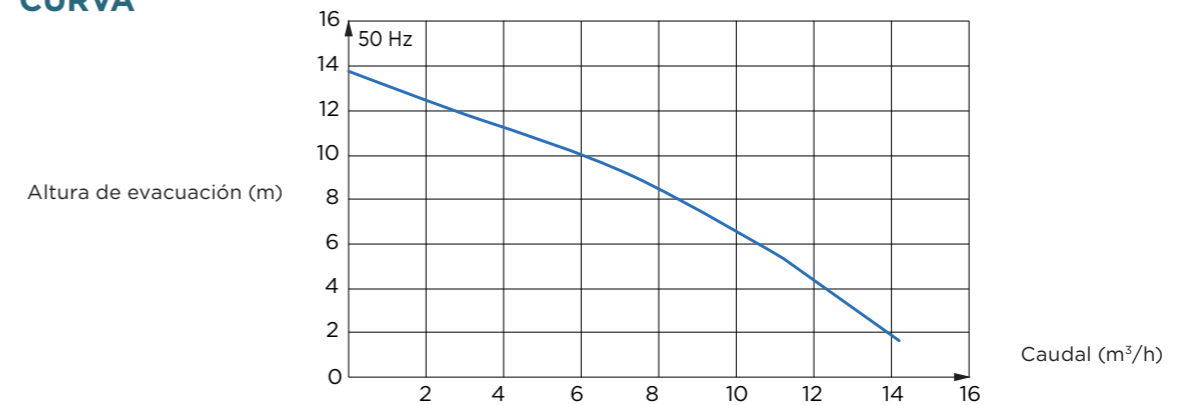


- ← Evacuación ø50 mm ext.
- ↕ Ventilación ø50 mm ext.
- Entradas ø40/50/100/110 mm ext.

MEDIDAS



CURVA



SANICUBIC 1	
Tipo de cuadro de control	integrado
Materiales	
Depósito	PP
Cuerpo de la bomba	PA 12 GF
Cuerpo motor	PA 12 GF
Turbina	PP GF
Características eléctricas	
Voltaje (V)	230
Frecuencia (Hz)	50-60
Potencia absorbida P1 (W)	1500
Potencia motor P2 (W)	1050
Servicio	S3 30%
Índice de protección	IP67
Hidráulica	
HMT máx. (m)	13
Caudal máximo (m ³ /h)	15
Diámetro ext. de entrada (mm)	40, 50, 100, 110
Diámetro ext. de evacuación (mm)	50
Diámetro ext. de ventilación (mm)	50
Volumen total (L)	32
Volumen útil (L)	10
Nivel ON/Nivel OFF (mm)	140/70
Nivel de alarma (mm)	210
Temperatura máxima del líquido bombeado (5 min)	70°C
Tipo de turbina	tritadora
Tipo de detección	neumático
Logística	
Peso bruto (kg)	20
Código EAN	3308815074429
Referencia	040000003
PVP (sin IVA)	1.515 €