



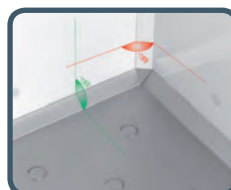
# MINI CÁMARA CONSERVACIÓN/CONGELACIÓN



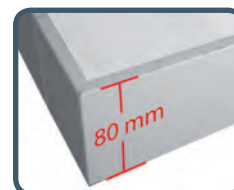
MC-12TN  
MC-14BT



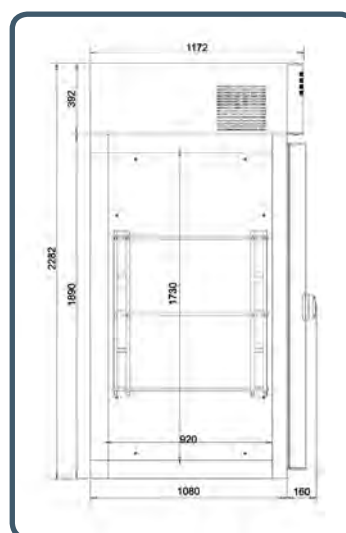
DET. TERMOSTATO



DET. SUELO



DET. ESPESOR EMBALAJE



ESQ. DIMENSIONES



DET. VÁLVULA PRESIÓN



DET. ESTANTES

MODELO	VOLUMEN (litros)	Nº ESTANTES	POT. ABSORBIDA (W)	POT. FRIG. (W)	CONSUMO (Kw/24h)	POT. COMPRESOR (CV)	DIMEN. INTERNAS (mm)	PVP €
MC-12TN	1496	3	850	720 (-10°C)	8,3	1/2	940x920x1730	5.267
MC-14BT	1496	3	940	860 (-24°C)	14	1	940x920x1730	6.146

PORTES PAGADOS

## MEDIDAS EXTERIORES

MC-12TN  
MC-14BT

## soluciones prácticas y eficientes

Las mini cámaras de conservación y congelación, son la solución ideal para el que necesita una gran capacidad de almacenamiento en un espacio mínimo. Los paneles modulares de 80 mm de espesor, tienen un distintivo acabado gris que tiene un diseño muy elegante. Muy potentes y fiables para funcionar incluso en ambientes muy cálidos. Aproximadamente 1500 litros en tan sólo 1 metro cúbico. Su estantería inteligente con 5 niveles permite ajustar los 3 estantes de acero inoxidable de gran resistencia, según las necesidades de almacenamiento. Su práctico embalaje plano, permite el montaje en sótanos u otras áreas de acceso limitado. La compacta unidad frigorífica está completamente premontada en el panel de techo, reduciendo al mínimo el tiempo necesario para el montaje de estas mini cámaras.

## Características

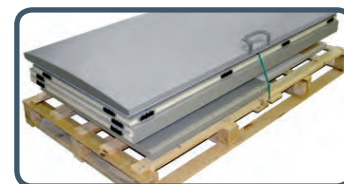
- Paneles en acero prelacado anti-corrosión de calidad alimentaria.
- Aislamiento en poliuretano ecológico de 80mm de espesor.
- Puerta pivotante reversible con bisagras reforzadas, con auto-cierre y bloqueo a 100°.
- Maneta de apertura ergonómica provista de cerradura con llave y maneta interna anti-pánico.
- Burletes magnéticos de fácil limpieza y sustituibles sin necesidad de herramientas.
- Resistencia de calefacción embutida en el marco de la puerta.
- Panel de mandos integrado con termostato electrónico e interruptor.
- Temperatura de trabajo testados a 43°C de temperatura ambiente:  
MC-12TN de -2°/+8°C y la MC-14BT de -18°/-23°C.
- Refrigerante R455a.
- Grupo frigorífico con desescarche automático y evaporación eléctrica del agua de desescarche.
- Condensación automática.
- Evaporación por ventilación forzada.
- Humedad relativa en modelo MC-12TN de 75/85%.
- Tensión 230V/50Hz.



# MINI CÁMARA CONSERVACIÓN FRUTAS-VERDURAS Y CAZA

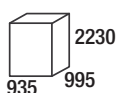


DET. MOTOR

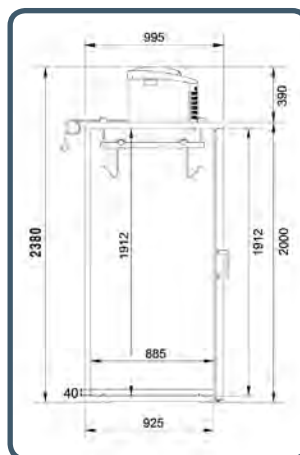
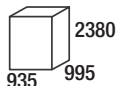


DET. EMBALAJE

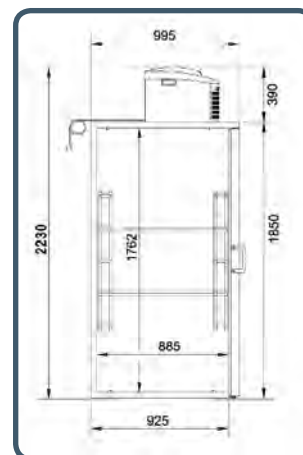
MED. EXT.  
MCV-1850



MCV-2000  
MCV-2000C  
MCV-2000M



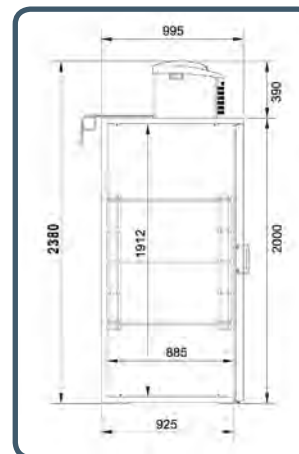
ESQ. DIM. MCV-2000C



ESQ. DIM. MCV-1850

## soluciones ideales

Estas mini cámaras frigoríficas, son una solución práctica de almacenamiento que ofrece una gran capacidad en un espacio limitado. La versión catering (MCV-1850 / MCV-2000) es especialmente adecuada para mantener productos lácteos, frutas y verduras. La versión caza (MCV-2000C) ha sido desarrollada para enfriar rápidamente, colgar y conservar la carne de caza. El grupo frigorífico MONOBLOCK (plug-in), para una instalación en la parte superior es muy compacto y eficiente, equipado con descongelación y evaporación del agua de condensación automática.



ESQ. DIM. MCV-2000

MODELO	VOLUMEN (litros)	PARRILLA Y GANCHOS DE CARNE	POT. ABS. (Kw)	POT. FRIG. (W) T. EVAP. -10°C	DIMEN. INTERNAS (mm)	PVP €
MCV-1850	1302	3 PARRILLAS	0,51	343	855x885x1762	4.245
MCV-2000	1413	3 PARRILLAS	0,51	343	855x885x1912	4.621
MCV-2000C	1413	1 SOPORTE CARNE + 2 GANCHOS	0,51	343	855x885x1912	4.621
MCV-2000M	1413	3 PARRILLAS + 1 SOPORTE CARNE + 2 GANCHOS	0,51	343	855x885x1912	4.495

PORTES PAGADOS

### Características

- Paneles equipados con ganchos para una instalación rápida.
- Acabado en acero galvanizado termolacado.
- Aislamiento en poliuretano inyectado de 40mm de espesor.
- Puerta redondeada con tirador ergonómico.
- Burletes magnéticos para un cierre perfecto, de fácil sustitución.
- Piso reforzado en acero inoxidable.
- Sistema de estanterías de niveles múltiples de tubo de acero inoxidable en modelos MCV-1850 y MCV-2000.
- Soporte superior en acero inoxidable con barra y ganchos para la carne y bandeja recoge-líquidos en modelo MCV-2000C y MCV-2000M.

### Características EQUIPO DE FRÍO

- Con controlador electrónico con pantalla digital.
- Interruptor luminoso de funcionamiento.
- Cubierta de poliestireno, resistente a los impactos.
- Fácil acceso para la limpieza y el mantenimiento.
- Temperatura de trabajo: +2°/+8°C testado a 32°C de temperatura ambiente.
- Refrigerante R134a.
- Tensión 230V/50Hz.
- Medidas 675x500x380mm.