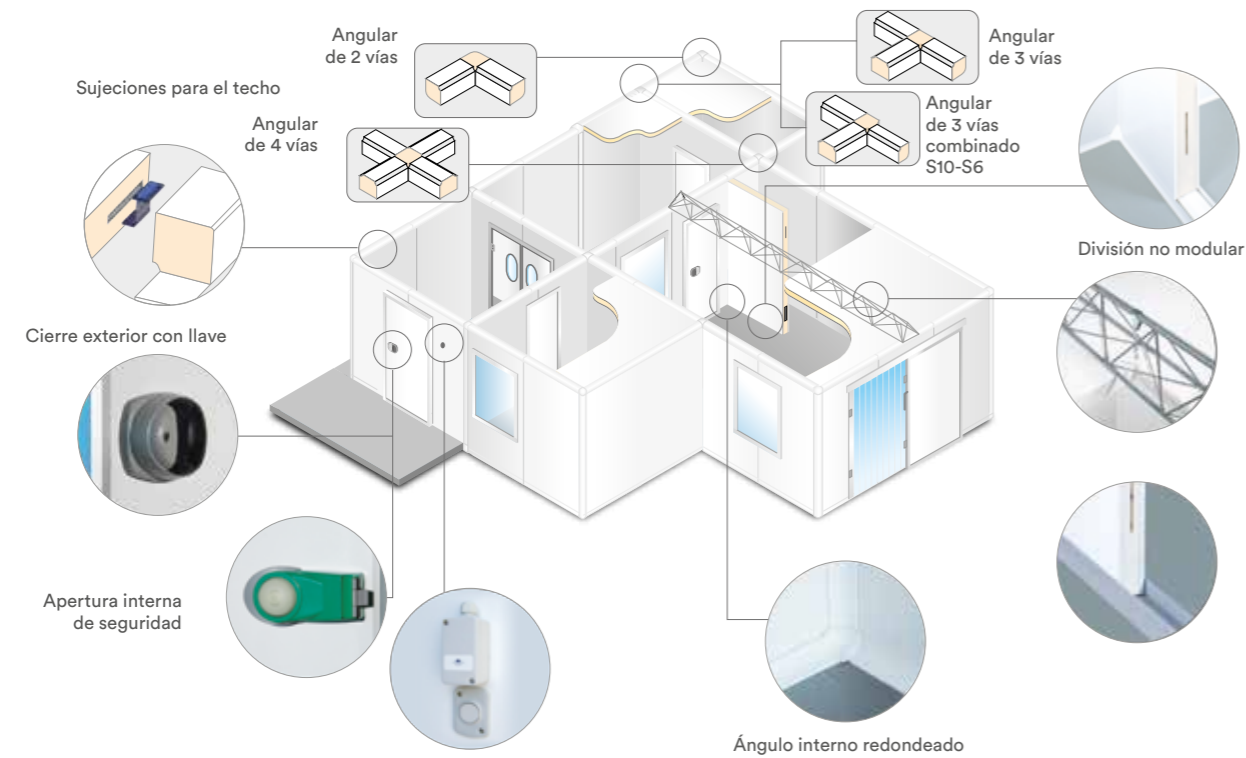


Minicámaras desmontables MISA



Muchos entornos, un solo espacio



Angular patentado

1. Aislamiento de espuma de poliuretano
2. Enganches en ABS
3. Perfil sanitario integrado



Reservados los derechos a modificar modelos y datos técnicos.

Consultar medidas disponibles en stock.

Nuevo sistema antibacteriano de las cámaras frigoríficas MISA

Previene y combate activamente múltiples especies de bacterias, entre ellas las más conocidas y peligrosas.



El tratamiento Epta Food Defence con iones de plata previene y combate numerosas especies de bacterias, entre las que se incluyen las más conocidas y más peligrosas.

Su principio activo es capaz de inhibir el crecimiento de las bacterias en las cámaras frigoríficas y tiene efectos antimicrobianos.



Tratamiento permanente
24 horas al día,
7 días a la semana
**DURANTE TODA LA VIDA
ÚTIL DE LA CÁMARA**



Máxima seguridad

Acero antibacteriano

El acero antibacteriano se produce combinando sus componentes con iones e integrando un recubrimiento rígido de cloruro de polivinilo (PVC) sin ftalatos sobre la base de acero de bajo carbono galvanizado por inmersión en caliente para conformación en frío.

Este recubrimiento es adecuado para el contacto con materiales alimentarios acuosos, ácidos, alcohólicos (hasta un 15%) y oleosos, tal y como han demostrado los análisis realizados en los laboratorios CSI y Eurofin Biolab.

- Película protectora
- Película Sanisteel®
- Adhesivo
- Recubrimiento
- Zinc
- Base metálica
- Zinc
- Recubrimiento
- Imprimación trasera



El recubrimiento es adecuado para el contacto con productos alimentarios y sustancias de uso personal conforme al Decreto Ministerial italiano del 21 de marzo de 1973 y posteriores enmiendas, así como a las directivas europeas 78/142/CEE, 80/766/CEE, 82/711/CEE, 85/572/CEE, 90/128/CEE y 92/39CEE.



SIN COMPLICACIONES

PRODUCIDAS E INSTALADAS
CONFORME AL PROGRAMA HACCP

Al detalle

Los iones liberados por el recubrimiento son capaces de penetrar las paredes celulares de las bacterias y combinarse con los grupos tiólicos, carboxilos e hidroxilos, asfixiando a las bacterias e impidiendo la reproducción celular.

CÁMARA CONSERVACIÓN S6

CARACTERÍSTICAS PRINCIPALES

- Minicámaras hasta un máximo de 18 m³ de volumen que responden a la gran demanda de mercado actual de minicámaras de instalación rápida, de alta calidad con un espesor de panel de 60 mm para la gama de congelación.
- Paneles plastificados aptos para uso alimentario.
- Ángulos: inyectados bajo prensa con poliuretano.
- Puertas con luz de 700 x 1870 mm compuesta de maneta externa con llave y desbloqueo interno de seguridad con visibilidad en la oscuridad. Apertura hacia la derecha.
- Sistema Epta Food Defence: sistema antibacteriano de MISA para cámaras frigoríficas que mejora la calidad y salubridad de los productos refrigerados y previene y combate de forma activa múltiples especies de bacterias.

CARACTERÍSTICAS TÉCNICAS

| MODELO | MC KL S6 1A 29 | MC KL S6 2A 38 | MC KL S6 2B 51 | MC KL S6 3B 64 | MC KL S6 4B 77 | MC KL S6 3A 48 | MC KL S6 3C 80 | MC KL S6 4C 96 | MC KL S6 5C 112 |
|-------------------------------|-----------------------|--------------------|--------------------|--------------------|--------------------|--------------------|--------------------|--------------------|--------------------|
| Código | ONMI2057 | ONMI2058 | ONMI2059 | ONMI2060 | ONMI2061 | ONMI2062 | ONMI2063 | ONMI2064 | ONMI2065 |
| Volumen | m ³ 2,88 | 3,84 | 5,12 | 6,4 | 7,68 | 4,8 | 8 | 9,6 | 11,2 |
| Ancho / fondo / alto interior | mm 1200 / 1200 / 2000 | 1600 / 1200 / 2000 | 1600 / 1600 / 2000 | 1600 / 2000 / 2000 | 1600 / 2400 / 2000 | 2000 / 1200 / 2000 | 2000 / 2000 / 2000 | 2000 / 2400 / 2000 | 2000 / 2800 / 2000 |
| Ancho / fondo / alto exterior | mm 1350 / 1350 / 2150 | 1750 / 1350 / 2150 | 1750 / 1750 / 2150 | 1750 / 2150 / 2150 | 1750 / 2550 / 2150 | 2150 / 1350 / 2150 | 2150 / 2150 / 2150 | 2150 / 2550 / 2150 | 2150 / 2950 / 2150 |
| Espesor | mm 60 | 60 | 60 | 60 | 60 | 60 | 60 | 60 | 60 |
| PVP | 2.375 € | 2.750 € | 3.300 € | 3.565 € | 3.790 € | 2.980 € | 3.830 € | 4.060 € | 4.510 € |

| MODELO | MC KL S6 4A 58 | MC KL S6 4D 115 | MC KL S6 5D 134 | MC KL S6 5E 157 | MC KL S6 1A 35 | MC KL S6 2A 46 | MC KL S6 2B 61 | MC KL S6 3B 77 | MC KL S6 4B 92 |
|-------------------------------|-----------------------|--------------------|--------------------|--------------------|--------------------|--------------------|--------------------|--------------------|--------------------|
| Código | ONMI2066 | ONMI2067 | ONMI2068 | ONMI2069 | ONMI2070 | ONMI2071 | ONMI2072 | ONMI2073 | ONMI2074 |
| Volumen | m ³ 5,76 | 11,52 | 13,44 | 15,68 | 3,46 | 4,61 | 6,14 | 7,68 | 9,22 |
| Ancho / fondo / alto interior | mm 2400 / 1200 / 2000 | 2400 / 2400 / 2000 | 2400 / 2800 / 2000 | 2800 / 2800 / 2000 | 1200 / 1200 / 2400 | 1600 / 1200 / 2400 | 1600 / 1600 / 2400 | 1600 / 2000 / 2400 | 1600 / 2400 / 2400 |
| Ancho / fondo / alto exterior | mm 2550 / 1350 / 2150 | 2550 / 2550 / 2150 | 2550 / 2950 / 2150 | 2950 / 2950 / 2150 | 1350 / 1350 / 2550 | 1750 / 1350 / 2550 | 1750 / 1750 / 2550 | 1750 / 2150 / 2550 | 1750 / 2550 / 2550 |
| Espesor | mm 60 | 60 | 60 | 60 | 60 | 60 | 60 | 60 | 60 |
| PVP | 3.190 € | 4.355 € | 4.780 € | 5.445 € | 2.550 € | 2.955 € | 3.530 € | 3.815 € | 4.060 € |

| MODELO | MC KL S6 3A 58 | MC KL S6 3C 96 | MC KL S6 4C 115 | MC KL S6 5C 134 | MC KL S6 4A 69 | MC KL S6 4D 138 | MC KL S6 5D 161 | MC KL S6 5E 188 |
|-------------------------------|-----------------------|--------------------|--------------------|--------------------|--------------------|--------------------|--------------------|--------------------|
| Código | ONMI2075 | ONMI2076 | ONMI2077 | ONMI2078 | ONMI2079 | ONMI2080 | ONMI2081 | ONMI2082 |
| Volumen | m ³ 5,76 | 9,60 | 11,52 | 13,44 | 6,91 | 13,82 | 16,13 | 18,82 |
| Ancho / fondo / alto interior | mm 2000 / 1200 / 2400 | 2000 / 2000 / 2400 | 2000 / 2400 / 2400 | 2000 / 2800 / 2400 | 2400 / 1200 / 2400 | 2400 / 2400 / 2400 | 2400 / 2800 / 2400 | 2800 / 2800 / 2400 |
| Ancho / fondo / alto exterior | mm 2150 / 1350 / 2550 | 2150 / 2150 / 2550 | 2150 / 2550 / 2550 | 2150 / 2950 / 2550 | 2550 / 1350 / 2550 | 2550 / 2550 / 2550 | 2550 / 2950 / 2550 | 2950 / 2950 / 2550 |
| Espesor | mm 60 | 60 | 60 | 60 | 60 | 60 | 60 | 60 |
| PVP | 3.205 € | 4.105 € | 4.370 € | 4.835 € | 3.445 € | 4.675 € | 5.130 € | 5.825 € |



CÁMARA CONSERVACIÓN S6



EPTA FOOD DEFENCE
Sistema Antibacteriano

CÁMARA CONSERVACIÓN S8

CARACTERÍSTICAS PRINCIPALES

- Minicámaras hasta un máximo de 16 m³ de volumen que responden a la gran demanda de mercado actual de minicámaras de instalación rápida, de alta calidad con un espesor de panel de 80 mm para la gama de conservación.
- Paneles prepintados RAL 9010 apto para uso alimentario.
- Ángulos: inyectados bajo prensa con poliuretano.
- Suelo peatonal con chapa galvanizada antideslizante y plastificada.
- Protección mediante la aplicación de película adhesiva de cloruro de polivinilo, resistente a los arañazos.
- Puertas con luz de 800 x 1900 mm compuesta de maneta externa con llave y desbloqueo interno de seguridad con visibilidad en la oscuridad. Apertura hacia la derecha.

CARACTERÍSTICAS TÉCNICAS

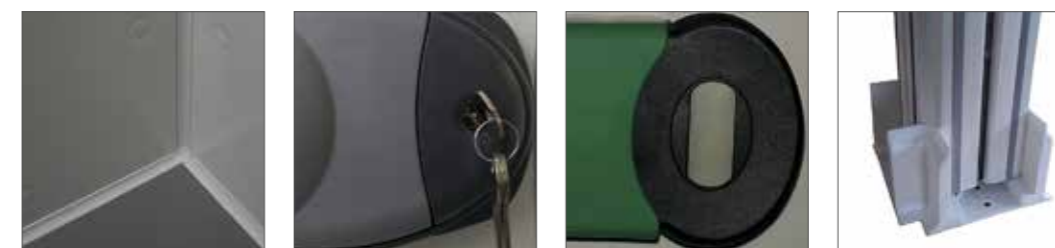
| MODELO | MC S8 H20 12X16 | MC S8 H20 12X20 | MC S8 H20 12X24 | MC S8 H20 16X16 | MC S8 H20 16X28 | MC S8 H20 16X20 | MC S8 H20 20X20 | MC S8 H20 20X24 |
|-------------------------------|-----------------------|--------------------|--------------------|--------------------|--------------------|--------------------|--------------------|--------------------|
| Código | ONPS1000 | ONPS1001 | ONPS1002 | ONPS1003 | ONPS1004 | ONPS1005 | ONPS1006 | ONPS1007 |
| Volumen | m ³ 3,84 | 4,8 | 5,76 | 5,12 | 8,96 | 6,4 | 8 | 9,6 |
| Ancho / fondo / alto interior | mm 1200 / 1600 / 2000 | 1200 / 2000 / 2000 | 1200 / 2400 / 2000 | 1600 / 1600 / 2000 | 1600 / 2800 / 2000 | 1600 / 2000 / 2000 | 2000 / 2000 / 2000 | 2000 / 2400 / 2000 |
| Ancho / fondo / alto exterior | mm 1380 / 1780 / 2180 | 1380 / 2180 / 2180 | 1380 / 2580 / 2180 | 1780 / 1780 / 2180 | 1780 / 2980 / 2180 | 1780 / 2180 / 2180 | 2180 / 2180 / 2180 | 2180 / 2580 / 2180 |
| Espesor | mm 80 | 80 | 80 | 80 | 80 | 80 | 80 | 80 |
| PVP | 2.260 € | 2.465 € | 2.670 € | 2.830 € | 3.760 € | 2.980 € | 3.335 € | 3.390 € |

| MODELO | MC S8 H20 20X28 | MC S8 H20 16X24 | MC S8 H20 24X24 | MC S8 H20 24X28 | MC S8 H24 12X16 | MC S8 H24 12X20 | MC S8 H24 12X24 | MC S8 H24 16X16 |
|-------------------------------|-----------------------|--------------------|--------------------|--------------------|--------------------|--------------------|--------------------|--------------------|
| Código | ONPS1008 | ONPS1009 | ONPS1010 | ONPS1011 | ONPS1012 | ONPS1013 | ONPS1014 | ONPS1015 |
| Volumen | m ³ 11,2 | 7,68 | 11,52 | 13,44 | 4,61 | 5,76 | 6,91 | 5,12 |
| Ancho / fondo / alto interior | mm 2000 / 2800 / 2000 | 1600 / 2400 / 2000 | 2400 / 2400 / 2000 | 2400 / 2800 / 2000 | 1200 / 1600 / 2400 | 1200 / 2000 / 2400 | 1200 / 2400 / 2400 | 1600 / 1600 / 2400 |
| Ancho / fondo / alto exterior | mm 2180 / 2980 / 2180 | 1780 / 2580 / 2180 | 2580 / 2580 / 2180 | 2580 / 2980 / 2180 | 1380 / 1780 / 2580 | 1380 / 2180 / 2580 | 1380 / 2580 / 2580 | 1780 / 1780 / 2580 |
| Espesor | mm 80 | 80 | 80 | 80 | 80 | 80 | 80 | 80 |
| PVP | 3.905 € | 3.185 € | 3.805 € | 4.215 € | 2.465 € | 2.670 € | 2.880 € | 2.980 € |

| MODELO | MC S8 H24 16X28 | MC S8 H24 16X20 | MC S8 H24 20X20 | MC S8 H24 20X24 | MC S8 H24 20X28 | MC S8 H24 16X24 | MC S8 H24 24X24 | MC S8 H24 24X28 |
|-------------------------------|-----------------------|--------------------|--------------------|--------------------|--------------------|--------------------|--------------------|--------------------|
| Código | ONPS1016 | ONPS1017 | ONPS1018 | ONPS1019 | ONPS1020 | ONPS1021 | ONPS1022 | ONPS1023 |
| Volumen | m ³ 10,75 | 7,68 | 9,6 | 11,52 | 13,44 | 9,21 | 13,82 | 16,12 |
| Ancho / fondo / alto interior | mm 1600 / 2800 / 2400 | 1600 / 2000 / 2400 | 2000 / 2000 / 2400 | 2000 / 2400 / 2400 | 2000 / 2800 / 2400 | 1600 / 2400 / 2400 | 2400 / 2400 / 2400 | 2400 / 2800 / 2400 |
| Ancho / fondo / alto exterior | mm 1780 / 2980 / 2580 | 1780 / 2180 / 2580 | 2180 / 2180 / 2580 | 2180 / 2580 / 2580 | 2180 / 2980 / 2580 | 1780 / 2580 / 2580 | 2580 / 2580 / 2580 | 2580 / 2980 / 2580 |
| Espesor | mm 80 | 80 | 80 | 80 | 80 | 80 | 80 | 80 |
| PVP | 3.880 € | 3.185 € | 3.495 € | 3.700 € | 4.215 € | 3.390 € | 4.215 € | 4.625 € |



CÁMARA CONSERVACIÓN S8



Perfil sanitario integrado para una mayor higiene y más fácil limpieza del recinto.

Cierre con llave.

Apertura de seguridad interior.

Angular vertical.

CÁMARA CONGELACIÓN S10E

CARACTERÍSTICAS PRINCIPALES

- Minicámaras hasta un máximo de 16 m³ de volumen que responden a la gran demanda de mercado actual de minicámaras de instalación rápida, de alta calidad con un espesor de panel de 100 mm para la gama de congelación.
- Paneles prepintados RAL 9010 apto para uso alimentario.
- Ángulos: inyectados bajo prensa con poliuretano.
- Suelo peatonal con chapa galvanizada antideslizante y plastificada.
- Protección mediante la aplicación de película adhesiva de cloruro de polivinilo, resistente a los arañazos.
- Puertas con luz de 800 x 1900 mm compuesta de maneta externa con llave y desbloqueo interno de seguridad con visibilidad en la oscuridad. Apertura hacia la derecha.

CARACTERÍSTICAS TÉCNICAS

| MODELO | MC S10 H20 12X16 | MC S10 H20 12X20 | MC S10 H20 12X24 | MC S10 H20 16X16 | MC S10 H20 16X28 | MC S10 H20 16X20 | MC S10 H20 20X20 | MC S10 H20 20X24 |
|-------------------------------|-----------------------|---------------------|---------------------|---------------------|---------------------|---------------------|---------------------|---------------------|
| Código | ONPS1319 | ONPS1320 | ONPS1321 | ONPS1322 | ONPS1323 | ONPS1324 | ONPS1325 | ONPS1326 |
| Volumen | m ³ 3,84 | 4,8 | 5,76 | 5,12 | 8,96 | 6,4 | 8 | 9,6 |
| Ancho / fondo / alto interior | mm 1200 / 1600 / 2000 | 1200 / 2000 / 2000 | 1200 / 2400 / 2000 | 1600 / 1600 / 2000 | 1600 / 2800 / 2000 | 1600 / 2000 / 2000 | 2000 / 2000 / 2000 | 2000 / 2400 / 2000 |
| Ancho / fondo / alto exterior | mm 1420 / 1820 / 2220 | 1420 / 2220 / 2220 | 1420 / 2620 / 2220 | 1820 / 1820 / 2220 | 1820 / 3020 / 2220 | 1820 / 2220 / 2220 | 2220 / 2220 / 2220 | 2220 / 2620 / 2220 |
| Espesor | mm 100 | 100 | 100 | 100 | 100 | 100 | 100 | 100 |
| PVP | 2.990 € | 3.235 € | 3.460 € | 3.520 € | 4.620 € | 3.790 € | 4.085 € | 4.335 € |

| MODELO | MC S10 H20 20X28 | MC S10 H20 16X24 | MC S10 H20 24X24 | MC S10 H20 24X28 | MC S10 H24 12X16 | MC S10 H24 12X20 | MC S10 H24 12X24 | MC S10 H24 16X16 |
|-------------------------------|-----------------------|---------------------|---------------------|---------------------|---------------------|---------------------|---------------------|---------------------|
| Código | ONPS1327 | ONPS1328 | ONPS1329 | ONPS1330 | ONPS1331 | ONPS1332 | ONPS1333 | ONPS1334 |
| Volumen | m ³ 11,2 | 7,68 | 11,52 | 13,44 | 4,61 | 5,76 | 6,91 | 5,12 |
| Ancho / fondo / alto interior | mm 2000 / 2800 / 2000 | 1600 / 2400 / 2000 | 2400 / 2400 / 2000 | 2400 / 2800 / 2000 | 1200 / 1600 / 2400 | 1200 / 2000 / 2400 | 1200 / 2400 / 2400 | 1600 / 1600 / 2400 |
| Ancho / fondo / alto exterior | mm 2220 / 3020 / 2220 | 1820 / 2620 / 2220 | 2620 / 2620 / 2220 | 2620 / 3020 / 2220 | 1420 / 1820 / 2620 | 1420 / 2220 / 2620 | 1420 / 2620 / 2620 | 1820 / 1820 / 2620 |
| Espesor | mm 100 | 100 | 100 | 100 | 100 | 100 | 100 | 100 |
| PVP | 4.770 € | 4.020 € | 4.620 € | 5.055 € | 3.195 € | 3.460 € | 3.700 € | 3.765 € |

| MODELO | MC S10 H24 16X28 | MC S10 H24 16X20 | MC S10 H24 20X20 | MC S10 H24 20X24 | MC S10 H24 20X28 | MC S10 H24 16X24 | MC S10 H24 24X24 | MC S10 H24 24X28 |
|-------------------------------|-----------------------|---------------------|---------------------|---------------------|---------------------|---------------------|---------------------|---------------------|
| Código | ONPS1335 | ONPS1336 | ONPS1337 | ONPS1338 | ONPS1339 | ONPS1340 | ONPS1341 | ONPS1342 |
| Volumen | m ³ 10,75 | 7,68 | 9,6 | 11,52 | 13,44 | 9,21 | 13,82 | 16,12 |
| Ancho / fondo / alto interior | mm 1600 / 2800 / 2400 | 1600 / 2000 / 2400 | 2000 / 2000 / 2400 | 2000 / 2400 / 2400 | 2000 / 2800 / 2400 | 1600 / 2400 / 2400 | 2400 / 2400 / 2400 | 2400 / 2800 / 2400 |
| Ancho / fondo / alto exterior | mm 1820 / 3020 / 2620 | 1820 / 2220 / 2620 | 2220 / 2220 / 2620 | 2220 / 2620 / 2620 | 2220 / 3020 / 2620 | 1820 / 2620 / 2620 | 2620 / 2620 / 2620 | 2620 / 3020 / 2620 |
| Espesor | mm 100 | 100 | 100 | 100 | 100 | 100 | 100 | 100 |
| PVP | 4.945 € | 4.055 € | 4.370 € | 4.635 € | 5.100 € | 4.300 € | 4.945 € | 5.410 € |

ACCESORIO

| | Válvula compresora de presión |
|--------|-------------------------------|
| Código | 9FMI0113 |
| PVP | 35 € |



CÁMARA CONSERVACIÓN S810E



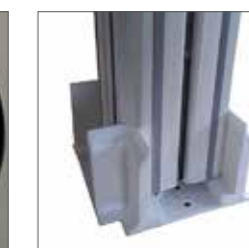
Perfil sanitario integrado para una mayor higiene y más fácil limpieza del recinto.



Cierre con llave.



Apertura de seguridad interior.



Angular vertical.

CÁMARA CONGELACIÓN S10M

CARACTERÍSTICAS PRINCIPALES

- Minicámaras hasta un máximo de 18 m³ de volumen que responden a la gran demanda de mercado actual de minicámaras de instalación rápida, de alta calidad con un espesor de panel de 100 mm para la gama de congelación.
- Paneles plastificados aptos para uso alimentario.
- Ángulos: inyectados bajo prensa con poliuretano.
- Puertas con luz de 700 x 1870 mm compuesta de maneta externa con llave y desbloqueo interno de seguridad con visibilidad en la oscuridad. Apertura hacia la derecha.
- Sistema Epta Food Defence: sistema antibacteriano de MISA para cámaras frigoríficas que mejora la calidad y salubridad de los productos refrigerados y previene y combate de forma activa múltiples especies de bacterias.

CARACTERÍSTICAS TÉCNICAS

| MODELO | MC KL S10 1A 29 | MC KL S10 2A 38 | MC KL S10 2B 51 | MC KL S10 3B 64 | MC KL S10 4B 77 | MC KL S10 3A 48 | MC KL S10 3C 80 | MC KL S10 4C 96 | MC KL S10 5C 112 |
|-------------------------------|-----------------------|--------------------|--------------------|--------------------|--------------------|--------------------|--------------------|--------------------|---------------------|
| Código | ONMI2243 | ONMI2244 | ONMI2245 | ONMI2246 | ONMI2247 | ONMI2248 | ONMI2249 | ONMI2250 | ONMI2251 |
| Volumen | m ³ 2,88 | 3,84 | 5,12 | 6,40 | 7,68 | 4,80 | 8,00 | 9,60 | 11,20 |
| Ancho / fondo / alto interior | mm 1200 / 1200 / 1600 | 1200 / 1600 / 1600 | 1600 / 1600 / 2000 | 1600 / 2000 / 2000 | 1600 / 2400 / 2000 | 2000 / 1200 / 2000 | 2000 / 2000 / 2000 | 2000 / 2400 / 2000 | 2000 / 2800 / 2000 |
| Ancho / fondo / alto exterior | mm 1430 / 1430 / 2230 | 1830 / 1430 / 2230 | 1830 / 1830 / 2230 | 1830 / 2230 / 2230 | 1830 / 2630 / 2230 | 1430 / 2230 / 2230 | 2230 / 2230 / 2230 | 2230 / 2630 / 2230 | 2230 / 3030 / 2230 |
| Espesor | mm 100 | 100 | 100 | 100 | 100 | 100 | 100 | 100 | 100 |
| PVP | 2.975 € | 3.400 € | 4.010 € | 4.315 € | 4.575 € | 3.685 € | 4.655 € | 4.930 € | 5.425 € |

| MODELO | MC KL S10 4A 58 | MC KL S10 4D 115 | MC KL S10 5D 134 | MC KL S10 5E 157 | MC KL S10 1A 35 | MC KL S10 2A 46 | MC KL S10 2B 61 | MC KL S10 3B 77 | MC KL S10 4B 92 |
|-------------------------------|-----------------------|---------------------|---------------------|---------------------|--------------------|--------------------|--------------------|--------------------|--------------------|
| Código | ONMI2252 | ONMI2253 | ONMI2254 | ONMI2255 | ONMI2256 | ONMI2257 | ONMI2258 | ONMI2259 | ONMI2260 |
| Volumen | m ³ 5,76 | 11,52 | 13,44 | 15,68 | 3,46 | 4,61 | 6,14 | 7,68 | 9,22 |
| Ancho / fondo / alto interior | mm 2400 / 1200 / 2000 | 2400 / 2400 / 2000 | 2400 / 2800 / 2000 | 2800 / 2800 / 2000 | 1200 / 1200 / 1600 | 1200 / 1600 / 1600 | 1600 / 1600 / 2000 | 1600 / 2000 / 2400 | 1600 / 2400 / 2400 |
| Ancho / fondo / alto exterior | mm 2630 / 1430 / 2230 | 2630 / 2630 / 2230 | 2630 / 3030 / 2230 | 3030 / 3030 / 2230 | 1430 / 1430 / 2630 | 1830 / 1430 / 2630 | 1830 / 1830 / 2630 | 1830 / 2230 / 2630 | 1830 / 2630 / 2630 |
| Espesor | mm 100 | 100 | 100 | 100 | 100 | 100 | 100 | 100 | 100 |
| PVP | 3.935 € | 5.260 € | 5.755 € | 6.490 € | 3.180 € | 3.635 € | 4.280 € | 4.610 € | 4.900 € |

| MODELO | MC KL S10 3A 58 | MC KL S10 3C 96 | MC KL S10 4C 115 | MC KL S10 5C 134 | MC KL S10 4A 69 | MC KL S10 4D 138 | MC KL S10 5D 161 | MC KL S10 5E 188 |
|-------------------------------|-----------------------|--------------------|---------------------|---------------------|--------------------|---------------------|---------------------|---------------------|
| Código | ONMI2261 | ONMI2262 | ONMI2263 | ONMI2264 | ONMI2265 | ONMI2266 | ONMI2267 | ONMI2268 |
| Volumen | m ³ 5,76 | 9,60 | 11,52 | 13,44 | 6,91 | 13,82 | 16,13 | 18,82 |
| Ancho / fondo / alto interior | mm 2000 / 1200 / 2400 | 2000 / 2000 / 2400 | 2000 / 2400 / 2400 | 2000 / 2800 / 2400 | 2400 / 1200 / 2400 | 2400 / 2400 / 2400 | 2400 / 2800 / 2400 | 2800 / 2800 / 2400 |
| Ancho / fondo / alto exterior | mm 2230 / 1430 / 2630 | 2230 / 2230 / 2630 | 2230 / 2630 / 2630 | 2230 / 3030 / 2630 | 2630 / 1430 / 2630 | 2630 / 2630 / 2630 | 2630 / 3030 / 2630 | 3030 / 3030 / 2630 |
| Espesor | mm 100 | 100 | 100 | 100 | 100 | 100 | 100 | 100 |
| PVP | 3.940 € | 4.960 € | 5.275 € | 5.790 € | 4.220 € | 5.635 € | 6.150 € | 6.910 € |



CÁMARA CONGELACIÓN S10M



EPTA FOOD DEFENCE
Sistema Antibacteriano

ACCESORIOS

VENTANAS (ALUMINIO)

| MODELO | Ventana FX 80x80 | Ventana FX 80x120 | Ventana FX 80x160 | Ventana FX 80x200 | Ventana FX 120x120 | Ventana FX 120x160 | Ventana FX 120x200 |
|--------|------------------|-------------------|-------------------|-------------------|--------------------|--------------------|--------------------|
| Código | 0NMI8425 | 0NMI8430 | 0NMI8435 | 0NMI8440 | 0NMI8450 | 0NMI8455 | 0NMI8460 |
| PVP | 700 € | 785 € | 945 € | 1.090 € | 980 € | 1.210 € | 1.415 € |

BARRAS CARNICERÍA

| MODELO | Set gancho inox C15/120 | Set gancho inox C15/160 | Set gancho inox C15/200 | Set gancho inox C15/240 | Set gancho inox C80/120 |
|---------------------|-------------------------|-------------------------|-------------------------|-------------------------|-------------------------|
| Código | 0NMI7796 | 0NMI7801 | 0NMI7806 | 0NMI7811 | 0NMI7816 |
| Ganchos en dotación | 6 | 8 | 10 | 12 | 5 |
| PVP | 110 € | 110 € | 110 € | 130 € | 220 € |

| MODELO | Set gancho inox C80/160 | Set gancho inox C80/200 | Set gancho inox C80/240 | Set gancho inox C80/280 | Gancho C15 KG |
|---------------------|-------------------------|-------------------------|-------------------------|-------------------------|---------------|
| Código | 0NMI7821 | 0NMI7826 | 0NMI7831 | 0NMI7836 | 0NMI5605 |
| Ganchos en dotación | 7 | 8 | 10 | 11 | - |
| PVP | 215 € | 250 € | 330 € | 350 € | 5 € |

RAMPA EXTERIOR ACCESO

| MODELO | Rampa inox. S6 | Rampa inox. S10 |
|--------|----------------|-----------------|
| Código | 0NMI8810 | 0NMI8815 |
| PVP | 405 € | 405 € |

CORTINA LAMAS

| MODELO | Cortina lamas plástico PS 7 (0,7x1,87) |
|--------|----------------------------------------|
| Código | 0NMI7480 |
| PVP | 150 € |

ILUMINACIÓN

| MODELO | Kit iluminación c/interruptor | Lámpara iluminación c/interruptor |
|--------|-------------------------------|-----------------------------------|
| Código | 0NMI8470 | 0NMI9000 |
| PVP | 70 € | 5 € |



Ventanas de cristal de aluminio con doble cristal para temperaturas de 0°C/+4°C.



Barra para colgar piezas de carne con ganchos fijos (cada 20cm) de resistencia 80 kg.



Barras para colgar piezas de carne con ganchos móviles de resistencia 15 kg.



Kit iluminación con interruptor para el interior de la cámara frigorífica.



Baldas de polietileno y montantes de duralinox de gran resistencia (150 kg/m²). Baldas de duralinox bajo pedido.



Montaje de ángulo.



Pies regulables.



Cortina de lamas de plástico. Preservan la temperatura interior durante las aperturas de puertas. El espesor de cada lama es 1,8 mm y la anchura es de 20 cm.

ESTANTERÍAS EN "L" (FONDO 36 CM, 4 NIVELES)

| MODELO | Set Estantería 1A | Set Estantería 2A | Set Estantería 3A | Set Estantería 4A | Set Estantería 2B |
|--------|-------------------|-------------------|-------------------|-------------------|-------------------|
| Código | 0NFF1501 | 0NFF1502 | 0NFF1503 | 0NFF1504 | 0NFF1505 |
| PVP | 670 € | 720 € | 780 € | 810 € | 730 € |

| MODELO | Set Estantería 3C | Set Estantería 4D | Set Estantería 3B | Set Estantería 4C | Set Estantería 5D |
|--------|-------------------|-------------------|-------------------|-------------------|-------------------|
| Código | 0NFF1506 | 0NFF1507 | 0NFF1508 | 0NFF1509 | 0NFF1510 |
| PVP | 1.000 € | 1.210 € | 905 € | 1.060 € | 1.280 € |

| MODELO | Set Estantería 4B | Set Estantería 5C | Set Estantería 5E |
|--------|-------------------|-------------------|-------------------|
| Código | 0NFF1511 | 0NFF1512 | 0NFF1513 |
| PVP | 965 € | 1.120 € | 1.340 € |

ESTANTERÍAS EN "U" (FONDO 36 CM, 4 NIVELES)

| MODELO | Set Estantería 2A | Set Estantería 3A | Set Estantería 4A | Set Estantería 2B | Set Estantería 3C | Set Estantería 4D |
|--------|-------------------|-------------------|-------------------|-------------------|-------------------|-------------------|
| Código | 0NFF1514 | 0NFF1515 | 0NFF1516 | 0NFF1517 | 0NFF1518 | 0NFF1519 |
| PVP | 950 € | 1.045 € | 1.195 € | 1.060 € | 1.420 € | 1.790 € |

| MODELO | Set Estantería 3B | Set Estantería 4C | Set Estantería 5D | Set Estantería 4B | Set Estantería 5C | Set Estantería 5E |
|--------|-------------------|-------------------|-------------------|-------------------|-------------------|-------------------|
| Código | 0NFF1520 | 0NFF1521 | 0NFF1522 | 0NFF1523 | 0NFF1524 | 0NFF1525 |
| PVP | 1.330 € | 1.630 € | 1.910 € | 1.540 € | 1.760 € | 1.970 € |

DISTRIBUCIÓN ESTANTERÍA (Las cotas de las cámaras son interiores)



ESTANTERÍA EN "L" + ESTANTERÍA EN "U"

NOTA: Altura estantería 1,67 m. Fondo 36 cm. (Otras medidas consultar).

Armarios desmontables MISA



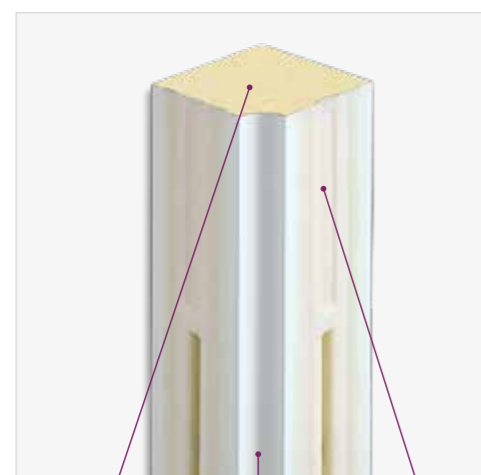
Válvula de compensación y caja de conexiones.



- Calidad - Chapa de acero plastificada MISA:
- Duradera, higiénica y resistente a los agentes corrosivos.
- Acabado atóxico blanco PVC 120 micras.
- Ninguna absorción de líquidos u olores.
- Ninguna migración de partículas
- Garantía de 10 años: alta resistencia a la corrosión y creación de óxido.



Angular patentado



Aislamiento de espuma de poliuretano
 Perfil sanitario integrado
 Enganches en ABS

Panel isotérmico



Puertas semiencastradas

Excelente acabado estético con perfiles de PVC y sin tornillos a la vista.



Espesor de 4 cm - tanto en armarios de temperatura positiva como negativa.



Misa Vacuum System

Tecnología patentada MISA VACUUM SYSTEM (MVS): el conjunto de paneles para paredes y techos modulares se producen por dicho proceso patentado que consiste en hacer el vacío a los paneles atóxicos de chapa galvanizada de zinc 6/10 y, posteriormente, inyectar el aislamiento de espuma de poliuretano con una densidad de 40 kg/m³. El endurecimiento perfecto de paneles de cada espesor se obtiene por medio de sujeciones de enganche rápido (Fasteners) insertados cada 40 cm en todo el perímetro de los paneles. El agarre perfecto entre cada panel está garantizado por una junta de polietileno expandido colocado por todo el panel.

Alto grado de homogeneidad de espuma que mejora la densidad y la adherencia de la misma. Superficie perfectamente plana y eliminación total de las pérdidas de poliuretano.



EPTA FOOD DEFENCE
 Sistema Antibacteriano

Epta Food Defence MISA

El innovador sistema antibacteriano de MISA para cámaras frigoríficas mejora la calidad y la salubridad de los productos refrigerados.

Es capaz de prevenir y combatir de forma activa múltiples especies de bacterias, incluyendo las variedades conocidas como más peligrosas.

La acción del tratamiento es permanente, las 24 horas del día, los 7 días de la semana. Además, el tratamiento no necesita ser renovado y dura toda la vida útil de la cámara frigorífica.

ARMARIOS DESMONTABLES

ARMARIOS DE CONSERVACIÓN

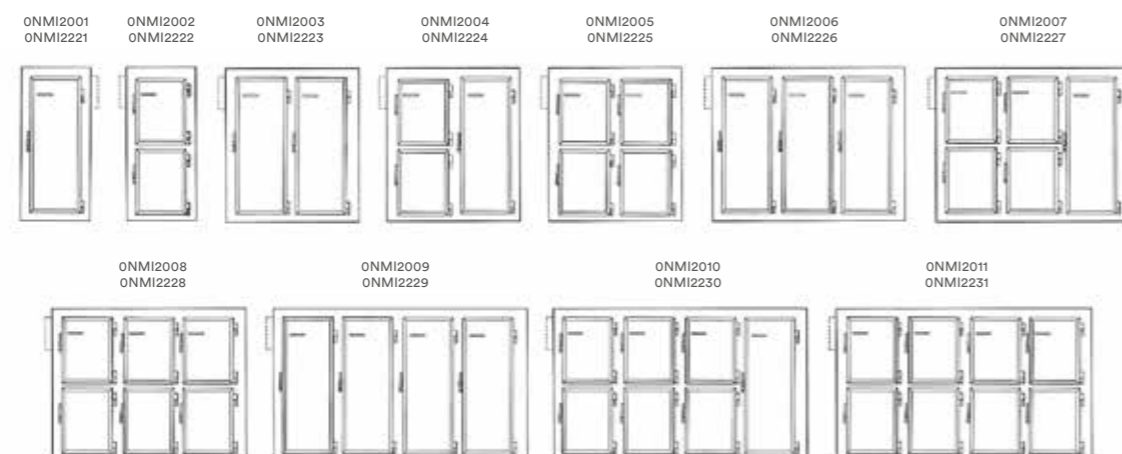
| MODELO | A13KL S6 1P | A13 KL S6 2 1/2P | A27 KL S6 2P | A27 KL S6 1P + 2 1/2P | A27 KL S6 4 1/2P | A40 KL S6 3P |
|----------------------------------|------------------|------------------|-------------------|------------------------------------|-------------------|-------------------|
| Código | ONMI2001 | ONMI2002 | ONMI2003 | ONMI2004 | ONMI2005 | ONMI2006 |
| Volumen m³ | 1,28 | 1,28 | 2,56 | 2,56 | 2,56 | 3,84 |
| Ancho / fondo / alto interior mm | 800 / 800 / 2000 | 800 / 800 / 2000 | 1600 / 800 / 2000 | 1600 / 800 / 2000 | 1600 / 800 / 2000 | 2400 / 800 / 2000 |
| Ancho / fondo / alto exterior mm | 950 / 950 / 2150 | 950 / 950 / 2150 | 1750 / 950 / 2150 | 1750 / 950 / 2150 | 1750 / 950 / 2150 | 2550 / 950 / 2150 |
| Nº y tipo de puertas | 1 puerta entera | 2 medias puertas | 2 puertas enteras | 1 puerta entera + 2 medias puertas | 4 medias puertas | 3 puertas enteras |
| Espesor mm | 60 | 60 | 60 | 60 | 60 | 60 |
| PVP | 2.070 € | 2.180 € | 3.240 € | 3.350 € | 3.450 € | 4.305 € |

| MODELO | A40 KL S6 1P + 4 1/2P | A40 KL S6 6 1/2P | A52 KL S6 4P | A52 KL S6 1P + 6 1/2P | A52 KL S6 8 1/2P |
|----------------------------------|------------------------------------|-------------------|-------------------|------------------------------------|-------------------|
| Código | ONMI2007 | ONMI2008 | ONMI2009 | ONMI2010 | ONMI2011 |
| Volumen m³ | 3,84 | 3,84 | 5,12 | 5,12 | 5,12 |
| Ancho / fondo / alto interior mm | 2400 / 800 / 2000 | 2400 / 800 / 2000 | 3200 / 800 / 2000 | 3200 / 800 / 2000 | 3200 / 800 / 2000 |
| Ancho / fondo / alto exterior mm | 2550 / 950 / 2150 | 2550 / 950 / 2150 | 3350 / 950 / 2150 | 3350 / 950 / 2150 | 3350 / 950 / 2150 |
| Nº y tipo de puertas | 1 puerta entera + 4 medias puertas | 6 medias puertas | 4 puertas enteras | 1 puerta entera + 6 medias puertas | 8 medias puertas |
| Espesor mm | 60 | 60 | 60 | 60 | 60 |
| PVP | 4.520 € | 4.630 € | 5.445 € | 5.775 € | 5.880 € |

CAPACIDADES

| | Bandejas pastelería 40 x 60 cm | | Estantes rejilla 78,5 x 81,4 cm | |
|-------------------------------------|--------------------------------|------------|---------------------------------|------------|
| | 1 puerta entera | 1/2 puerta | 1 puerta | 1/2 puerta |
| Kit cremalleras + guías cada 3,5 cm | 48 | 20 | - | - |
| Kit cremalleras + guías cada 7 cm | 24 | 10 | - | - |
| Kit cremalleras + soportes | - | - | 6 | 3 |

COTAS



ARMARIOS DE CONGELACIÓN

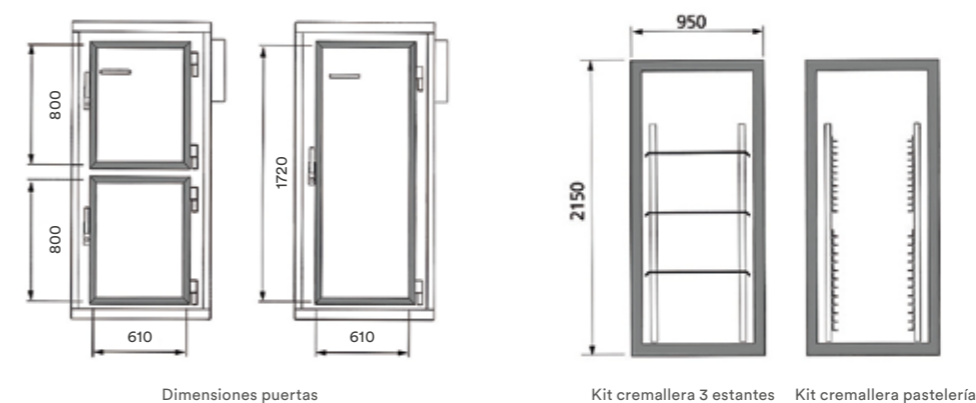
| MODELO | A13KL S10 1P | A13 KL S10 2 1/2P | A27 KL S10 2P | A27 KL S10 1P + 2 1/2P | A27 KL S10 4 1/2P | A40 KL S10 3P |
|----------------------------------|--------------------|--------------------|--------------------|------------------------------------|--------------------|--------------------|
| Código | ONMI2221 | ONMI2222 | ONMI2223 | ONMI2224 | ONMI2225 | ONMI2226 |
| Volumen m³ | 1,28 | 1,28 | 2,56 | 2,56 | 2,56 | 3,84 |
| Ancho / fondo / alto interior mm | 800 / 800 / 2000 | 800 / 800 / 2000 | 1600 / 800 / 2000 | 1600 / 800 / 2000 | 1600 / 800 / 2000 | 2400 / 800 / 2000 |
| Ancho / fondo / alto exterior mm | 1030 / 1030 / 2230 | 1030 / 1030 / 2230 | 1830 / 1030 / 2230 | 1830 / 1030 / 2230 | 1830 / 1030 / 2230 | 2630 / 1030 / 2230 |
| Nº y tipo de puertas | 1 puerta entera | 2 medias puertas | 2 puertas enteras | 1 puerta entera + 2 medias puertas | 4 medias puertas | 3 puertas enteras |
| Espesor mm | 100 | 100 | 100 | 100 | 100 | 100 |
| PVP | 2.495 € | 2.550 € | 3.940 € | 4.000 € | 4.050 € | 5.290 € |

| MODELO | A40 KL S10 1P + 4 1/2P | A40 KL S10 6 1/2P | A52 KL S10 4P | A52 KL S10 1P + 6 1/2P | A52 KL S10 8 1/2P |
|----------------------------------|------------------------------------|--------------------|--------------------|------------------------------------|--------------------|
| Código | ONMI2227 | ONMI2228 | ONMI2229 | ONMI2230 | ONMI2231 |
| Volumen m³ | 3,84 | 3,84 | 5,12 | 5,12 | 5,12 |
| Ancho / fondo / alto interior mm | 2400 / 800 / 2000 | 2400 / 800 / 2000 | 3200 / 800 / 2000 | 3200 / 800 / 2000 | 3200 / 800 / 2000 |
| Ancho / fondo / alto exterior mm | 2630 / 1030 / 2230 | 2630 / 1030 / 2230 | 3430 / 1030 / 2230 | 3430 / 1030 / 2230 | 3430 / 1030 / 2230 |
| Nº y tipo de puertas | 1 puerta entera + 4 medias puertas | 6 medias puertas | 4 puertas enteras | 1 puerta entera + 6 medias puertas | 8 medias puertas |
| Espesor mm | 100 | 100 | 100 | 100 | 100 |
| PVP | 5.390 € | 5.445 € | 6.700 € | 6.860 € | 6.920 € |

ACCESORIOS

| | Rejilla 78,5 x 81,4 con soporte | Kit cremallera con 3 rejillas (78,5 x 81,4) | Kit cremallera pastelería cada 7 cm | Kit cremallera pastelería cada 3,5 cm | Set 4 cajones extraíbles |
|--------|---------------------------------|---------------------------------------------|-------------------------------------|---------------------------------------|--------------------------|
| Código | ONMI9511K | ONMI9501K | ONMI9651 | ONMI9601 | ONMI0012 |
| PVP | 45 € | 175 € | 610 € | 1.095 € | 1.220 € |

COTAS



ARMARIOS SELF-SERVICE

CARACTERÍSTICAS PRINCIPALES

- Paneles con aislamiento de poliuretano de alta densidad y recubrimiento de chapa plastificada en PVC atóxico.
- Todas las puertas incorporan cristal exterior de seguridad y doble cámara, marcos exteriores en acero inoxidable AISI 304, e iluminación mediante tubos fluorescentes verticales de 58 W.
- Posibilidad de colocar una pared divisoria interior para separar aplicaciones de diferentes temperaturas, así como puertas de servicio para reponer el producto por la parte posterior.
- Los modelos CPV y CNV incluyen 1 puerta de servicio de luz 700x1870mm.

CARACTERÍSTICAS TÉCNICAS

| MODELO | CONSERVACIÓN | | | | |
|-------------------------------|------------------|-------------------|-------------------|-------------------|-------------------|
| | APV1 | APV2 | APV3 | APV4 | CPV1 |
| Código | ONMI2500 | ONMI2501 | ONMI2502 | ONMI2503 | ONMI2504 |
| Potencia frigorífica | 1440 | 1720 | 2440 | 2810 | 1440 |
| Puertas | 1 | 2 | 3 | 4 | 1 |
| Puertas de servicio posterior | - | - | - | - | 1 |
| Volumen | 1,3 | 2,6 | 3,8 | 5,1 | 1,9 |
| Ancho / fondo / alto interior | 800 / 800 / 2000 | 1600 / 800 / 2000 | 2400 / 800 / 2000 | 3200 / 800 / 2000 | 800 / 1200 / 2000 |
| Ancho / fondo / alto exterior | 950 / 950 / 2150 | 1750 / 950 / 2150 | 2550 / 950 / 2150 | 3350 / 950 / 2150 | 950 / 1350 / 2150 |
| PVP | 2.630 € | 3.855 € | 5.055 € | 6.945 € | 3.375 € |

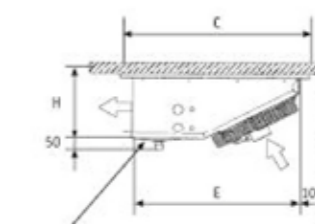
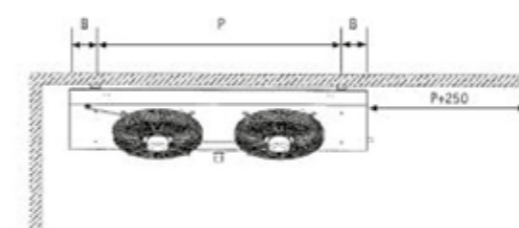
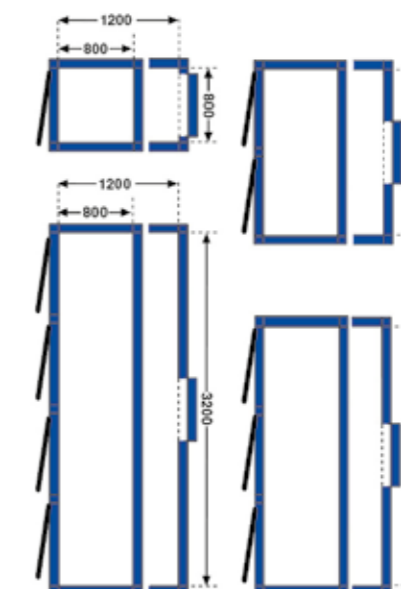
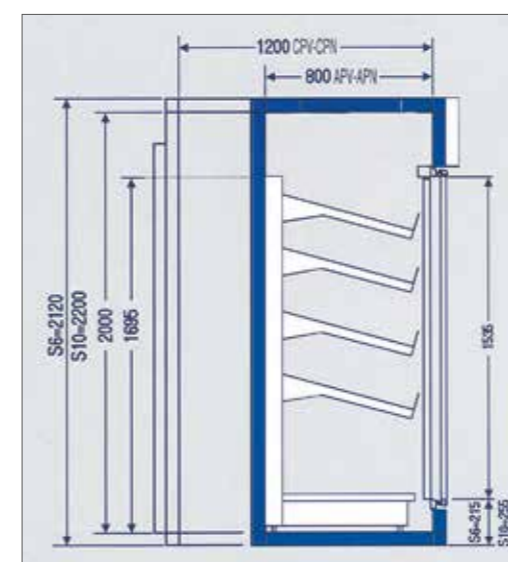
| MODELO | CONSERVACIÓN | | | CONGELACIÓN | |
|-------------------------------|--------------------|--------------------|--------------------|--------------------|--------------------|
| | CPV2 | CPV3 | CPV4 | ANV1 | ANV2 |
| Código | ONMI2505 | ONMI2506 | ONMI2507 | ONMI2508 | ONMI2509 |
| Potencia frigorífica | 1720 | 2440 | 2810 | 1100 | 2100 |
| Puertas | 2 | 3 | 4 | 1 | 2 |
| Puertas de servicio posterior | 1 | 1 | 1 | - | - |
| Volumen | 3,8 | 5,8 | 7,7 | 1,3 | 2,6 |
| Ancho / fondo / alto interior | 1600 / 1200 / 2000 | 2400 / 1200 / 2000 | 3200 / 1200 / 2000 | 800 / 800 / 2000 | 1600 / 800 / 2000 |
| Ancho / fondo / alto exterior | 1750 / 1350 / 2150 | 2550 / 1350 / 2150 | 3350 / 1350 / 2150 | 1030 / 1030 / 2230 | 1830 / 1030 / 2230 |
| PVP | 4.670 € | 6.315 € | 7.505 € | 3.135 € | 4.610 € |

| MODELO | CONGELACIÓN | | | |
|-------------------------------|--------------------|--------------------|--------------------|--------------------|
| | ANV3 | CNV1 | CNV2 | CNV3 |
| Código | ONMI2510 | ONMI2511 | ONMI2512 | ONMI2513 |
| Potencia frigorífica | 2610 | 1630 | 2100 | 2610 |
| Puertas | 3 | 1 | 2 | 3 |
| Puertas de servicio posterior | - | 1 | 1 | 1 |
| Volumen | 3,8 | 1,9 | 3,8 | 5,8 |
| Ancho / fondo / alto interior | 2400 / 800 / 2000 | 800 / 1200 / 2000 | 1600 / 1200 / 2000 | 2400 / 1200 / 2000 |
| Ancho / fondo / alto exterior | 2630 / 1030 / 2230 | 1030 / 1430 / 2230 | 1830 / 1430 / 2230 | 2630 / 1430 / 2230 |
| PVP | 6.160 € | 4.120 € | 5.670 € | 7.315 € |

ACCESORIOS

| | Estante adicional (600x750mm.) | Divisor estante Self | Display luminoso | Estantería Self 1P | Estantería Self 2P | Estantería Self 3P | Estantería Self 4P |
|--------|--------------------------------|----------------------|------------------|--------------------|--------------------|--------------------|--------------------|
| Código | ONMI2525 | ONMI2526 | ONMI2520 | ONMI2522 | ONMI2523 | ONMI2524 | ONMI2517 |
| PVP | 275 € | 15 € | 15 € | 1.025 € | 1.915 € | 2.805 € | 3.970 € |

COTAS



CONDICIONES DE CÁLCULO

| MODELOS | ONRV0300 ONRV0315 | ONRV0305 ONRV0325 | ONRV0310 ONRV0320 | ONRV0330 |
|---------------|----------------------|----------------------|----------------------|----------|
| Dimensiones P | 400 | 770 | 1140 | 1510 |
| Dimensiones B | 82,5 | 82,5 | 82,5 | 82,5 |
| Dimensiones C | 550 | 550 | 550 | 550 |
| Dimensiones E | 461 | 461 | 461 | 461 |
| Dimensiones H | 241 | 241 | 241 | 241 |

| EQUIPOS DE CONSERVACIÓN | STM006 Z001RSI/E | STM009 Z001RSI/E | STM022 Z012RSI/E | EQUIPOS DE CONGELACIÓN | STL006 Z011RSI/E | STL016 Z012RSI/E | STL024 Z012RSI/E | STL024 Z112RSI/E |
|-------------------------|---------------------|---------------------|---------------------|------------------------|---------------------|---------------------|---------------------|---------------------|
| Código | ONRV0300 | ONRV0305 | ONRV0310 | Código | ONRV0315 | ONRV0320 | ONRV0325 | ONRV0330 |
| PVP | 2.605 € | 3.155 € | 4.935 € | PVP | 3.265 € | 4.420 € | 5.545 € | 6.235 € |



Consulta el equipo que mejor encaje con tu cámara en la sección de Equipos frigoríficos.



Estanterías interiores opcionales con estantes de rejilla, regulables en altura e inclinables.