

Enfriadoras Full DC Inverter con Kit Hidráulico

FICHA PRODUCTO



KJRM-120H/BMWKO3-E
Control incluido de serie

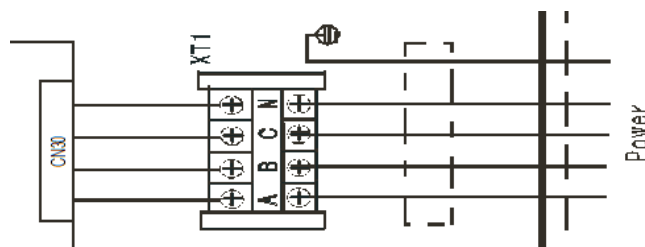
Producto certificado por:



CARACTERÍSTICAS

Modelo	MC-SU90M/RN1L-2
Capacidad frigorífica	82 kW
Consumo frío	38 kW
Capacidad calorífica	90 kW
Consumo calor	34 kW
Presión sonora	75 dB(A)
Peso neto	748 kg
Caudal de agua intercambiador	15 m ³ /h
Pérdida carga intercambiador	80 kPa
Conexiones hidráulicas	Ø2"
Alimentación	380-415 V / 3 / 50 Hz
Cableado alimentación	25 mm ² (<20 m) 3 fases, neutro y tierra
Presión bomba	32 m
Caudal bomba	A 41,50 m, caudal 10 m ³ /h (±10%)
Vaso de expansión	Consultar

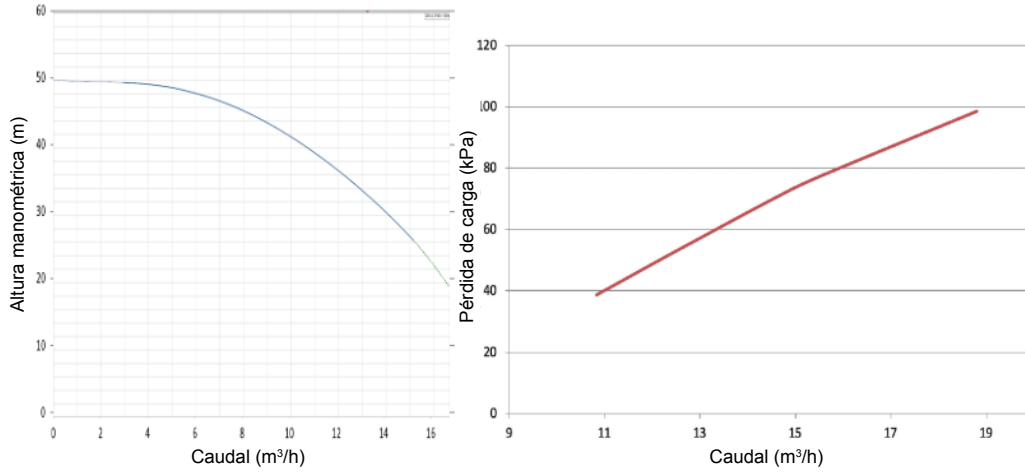
ESQUEMA CONEXIONES



NOTAS:

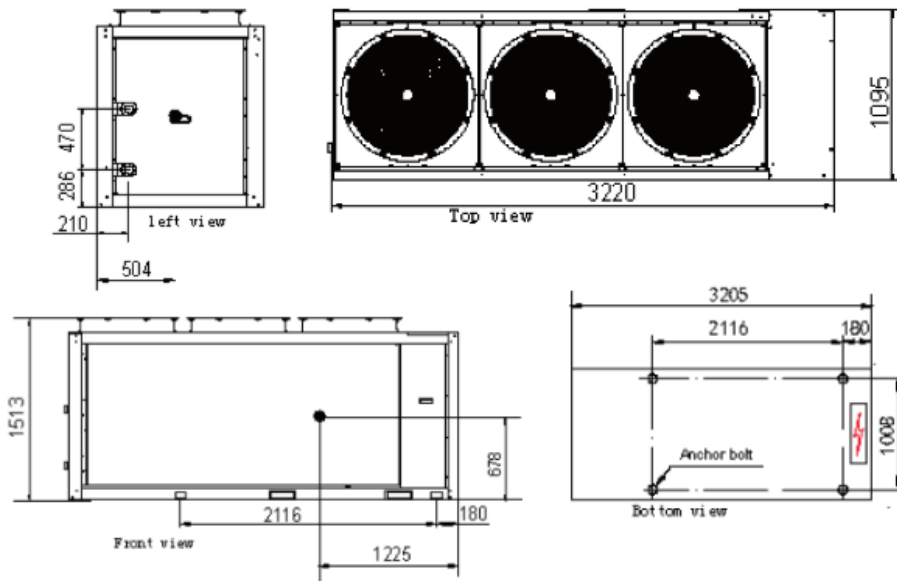
- (1) Los datos y especificaciones presentes en esta ficha pueden variar sin previo aviso.
- (2) Las imágenes de esta ficha son de carácter orientativo, pudiendo ser diferentes a la máquina final.

CURVA DE LA BOMBA. PÉRDIDA DE CARGA

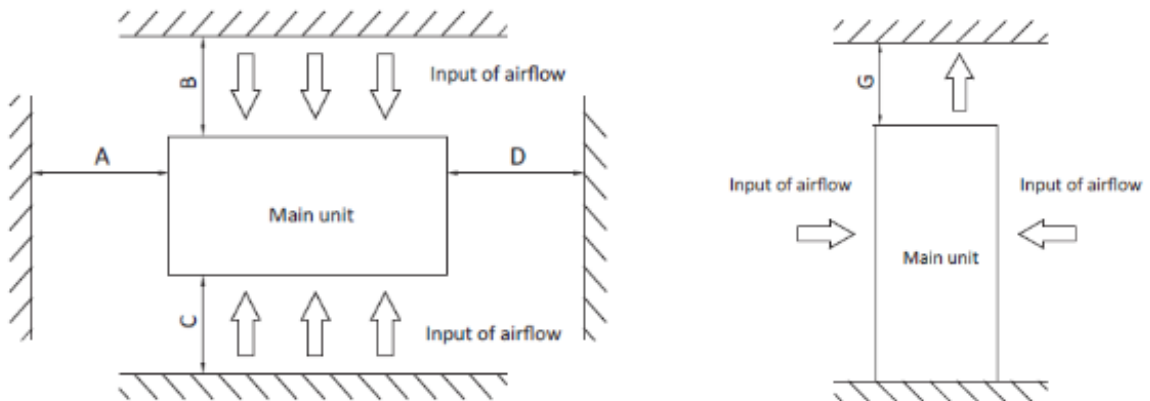


De 15 m³/h a 16,5 m³/h se supera el rango de funcionamiento sugerido por el proveedor de la bomba

DIMENSIONES UNIDAD



INSTALACIÓN



A

B

C

D

E

≥800 mm

≥2.000 mm

≥2.000 mm

≥800 mm

≥6.000 mm