

## Mando de control

Conexión del mando de control nuevo para las centrales de ventilación DF EXCELLENT y SKY.

## Instrucciones

1. Abrir el mando.



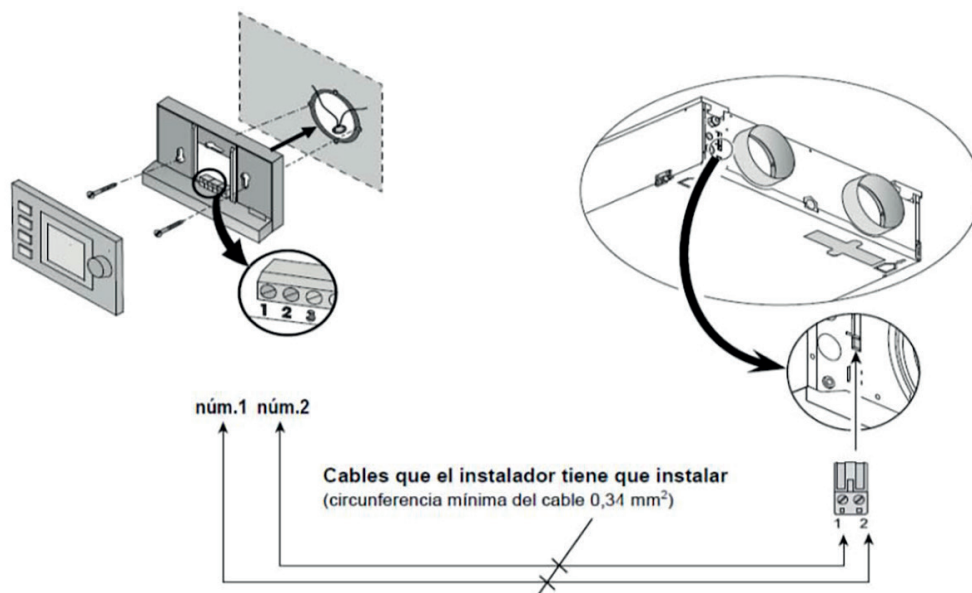
Mando DFEXCTRLN



2. Conectar los cables a la regleta del mando en los números 1 y 2.  
(Manguera de 2 Hilos de sección 1 mm de pares trenzados). ¡Vigila! Los cables tienen positivo y negativo.



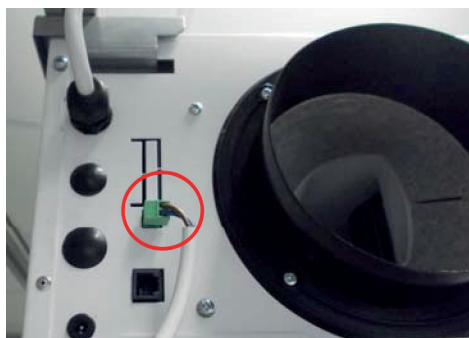
3. Esquema de conexión.



3. Conectar el cable del mando al terminal ya colocado en las centrales de ventilación (parte trasera del display de la central EXCELLENT o en el frontal de la central SKY).



Central DF SKY



Central DF EXCELLENT

