

Ficha Técnica

SIBER® REC DUO



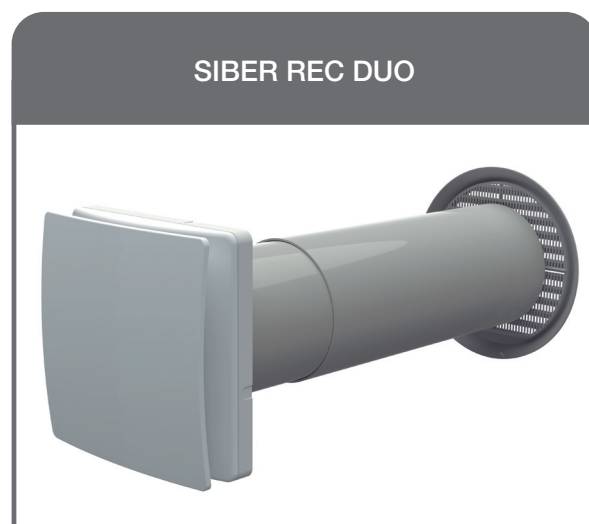
Ventilación inteligente

Ventilación VMC DF descentralizada

Apto para cualquier tipo de habitación. Ideal para cuartos húmedos como cocinas y baños. El Siber® REC DUO es para aplicaciones residenciales en cualquier ambiente donde sea necesario asegurar un constante confort térmico tanto en verano como en invierno. Se recomienda una instalación acoplada para optimizar la eficiencia del sistema, en una sola habitación o habitaciones separadas.

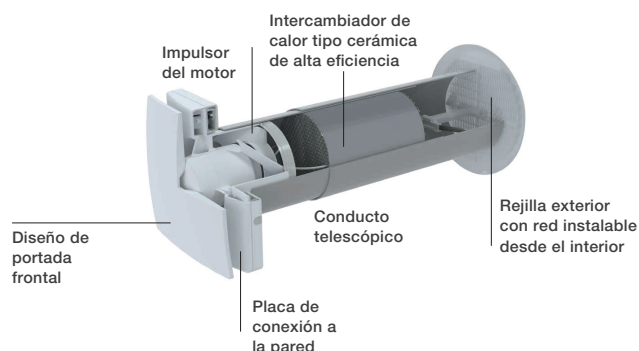
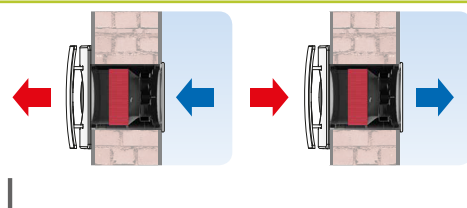
CARACTERÍSTICAS

- ✓ Tecnología de ventilación mecánica controlada Doble Flujo.
- ✓ Sistema individualizado descentralizado.
- ✓ Para proyectos obra nueva o reforma.
- ✓ Para edificios plurifamiliar o unifamiliar.

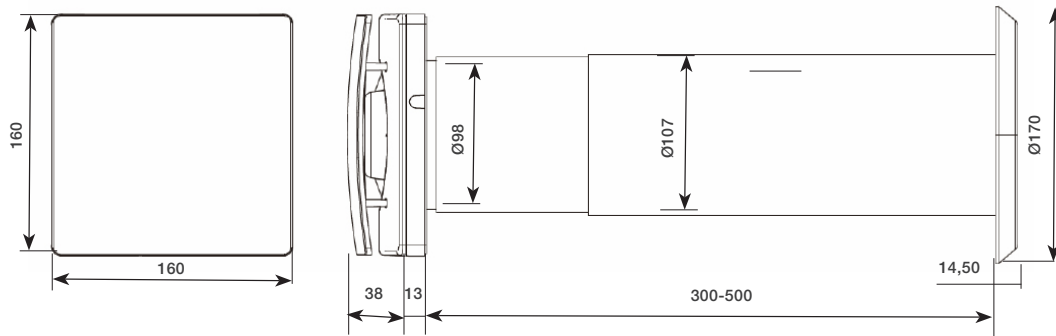


VENTAJAS

- ✓ Funcionamiento continuo (24 horas).
- ✓ Fácil de instalar: posición horizontal o vertical.
- ✓ Recuperación de calor de hasta el 90%.
- ✓ Motores EC de bajo consumo.
- ✓ Fácil mantenimiento: los filtros y el intercambiador de calor son desmontables y lavables.



DIMENSIONES



CARACTERÍSTICAS TÉCNICAS

- ☑ Caudal máximo de 40 m³/h
- ☑ Conducto principal Ø107mm exterior (Ø100mm interior)
- ☑ Grosos de muro: de 300 a 500 mm
- ☑ Potencia eléctrica consumida: min. 1W / media 2,8W / máx. 3,5W
- ☑ Es posible regulación:
 - Instalación de interruptor RLS 3V
 - Opción grupo PLUS RC (con mando a distancia)
- ☑ Silencioso y discreto: Lp < 30 dB(A) (a 3m en campo abierto)

